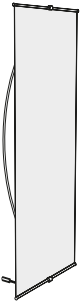


1. GRAPHIC ATTACHMENT



Contenido



x1

Abre la bolsa, comprueba el contenido de la bolsa y saca todas las piezas con cuidado.



x2

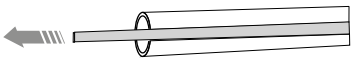
Para configurar el L-Banner, primero debe adjuntar su gráfica (suministrado por separado) a los perfiles siguiendo los siguientes pasos que se muestran a continuación.



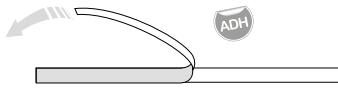
x2

Montaje de la gráfica

1



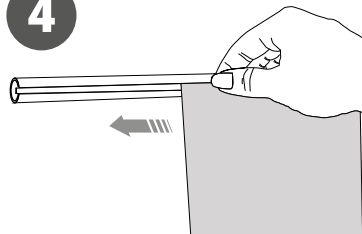
2



3

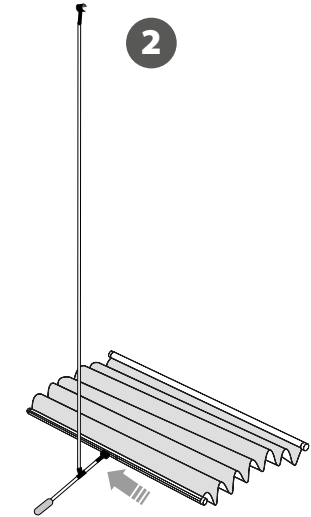
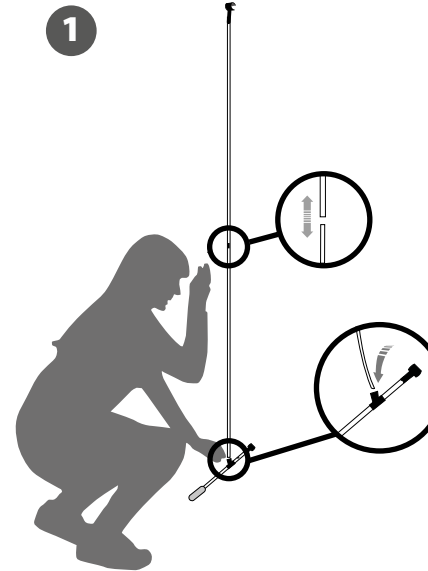


4

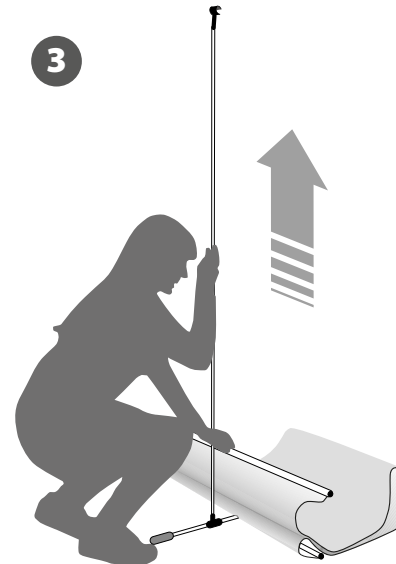


Para aquellos casos en los que el gráfico sea suministrado por el cliente, recomendamos hacer uso de polipropileno de 330gr o similar.

2. SET UP THE L-BANNER STRUCTURE AND GRAPHIC ATTACHMENT



3



4

