
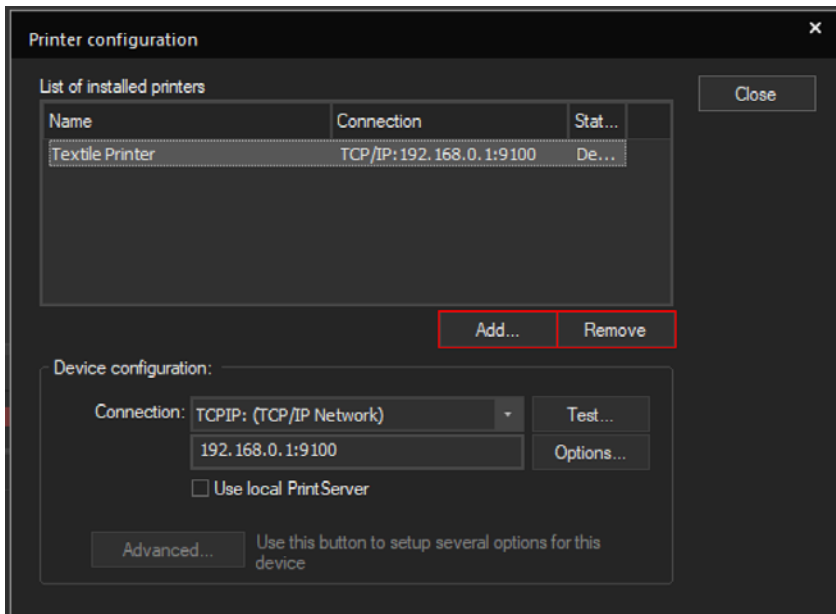


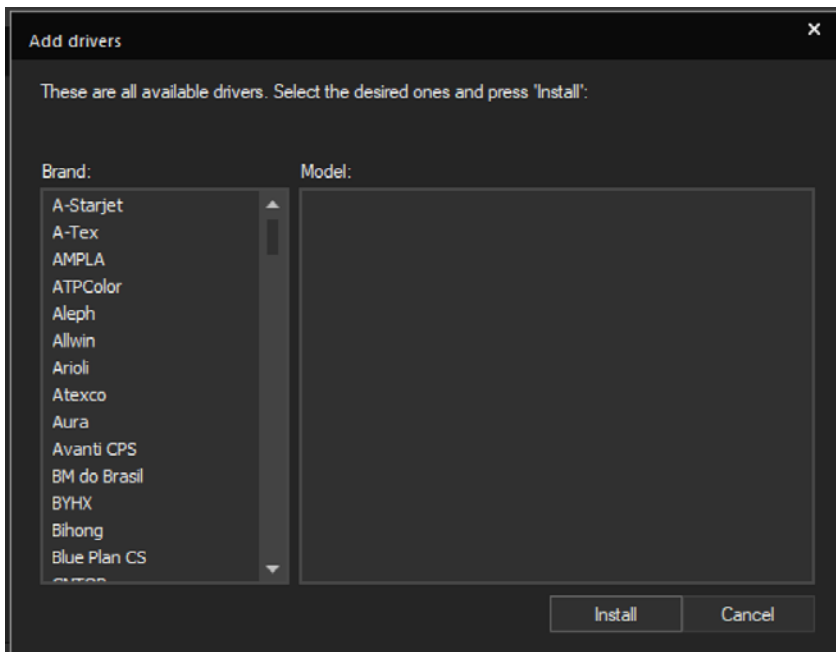
Antes de empezar a trabajar con neoStampa, tenemos que seleccionar las impresoras que queremos usar con el programa, configurar el tipo de conexión y otros parámetros avanzados.

1. Abra la ventana **Configuración de la impresora** haciendo clic en **Archivo | Configure la impresora...** o mediante

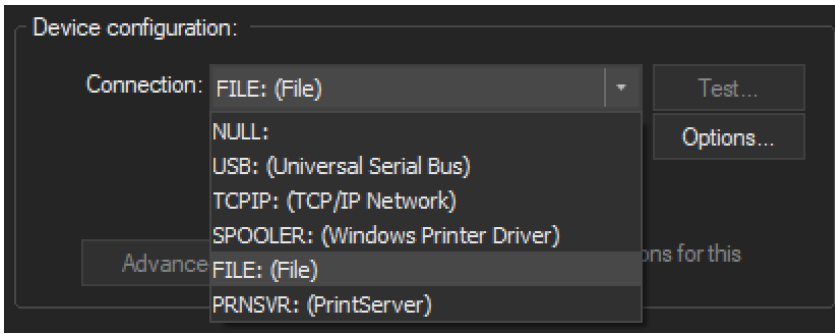
el icono  en el menú superior de la pantalla.



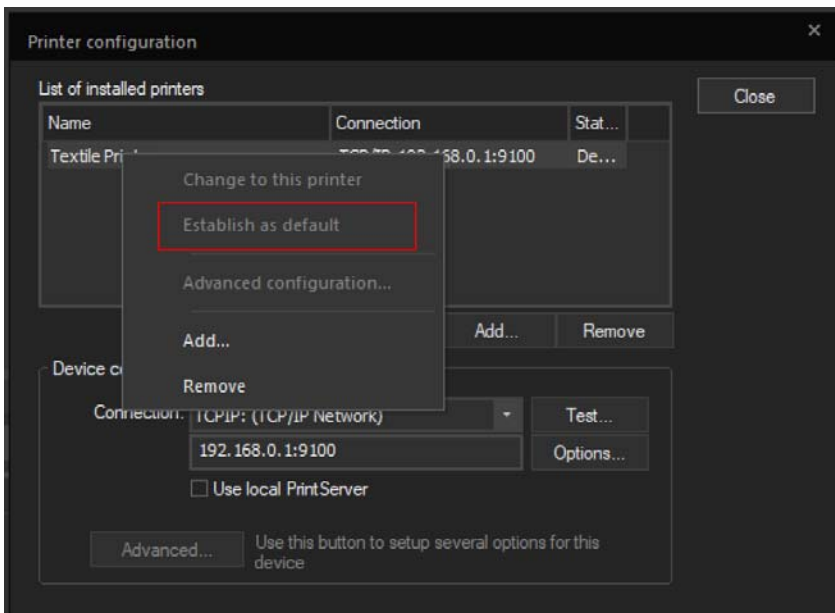
2. En la ventana abierta, los botones **Agregar ...** y **Eliminar ...** le permiten introducir las impresoras que necesita en la lista de impresoras instaladas y eliminarlas si es necesario. De forma predeterminada, neoStampa está limitado a 2 impresoras para cada computadora.



3. El botón 'Agregar ...' abre la lista de controladores, donde puede elegir la marca y el modelo de su impresora. Si su modelo de impresora específico no está en la lista, comuníquese con **Soporte técnico** y proporcione la información de la impresora, así como su número de licencia.



4. Podemos configurar el tipo de conexión utilizada para cada impresora. Para hacer esto, seleccione la impresora de la lista y luego seleccione el tipo de conexión requerido en la sección **Conectividad** (<https://jira.inedit.com:8491/display/UM/8.4++Printer+Configuration#id-8.4PrinterConfiguration-anchor>). Podemos cambiar los valores de conexión (dirección IP, etc.) a través del botón **Opciones ...**



5. Si hay varias impresoras instaladas, solo una de ellas puede ser la impresora predeterminada. Este es el que siempre se utilizará cuando se inicie el programa y cuando se abra un nuevo documento. Para cambiar la impresora predeterminada, coloque el mouse sobre ella, haga clic con el botón derecho y seleccione **Establecer como predeterminada** en el menú.

6. El botón **Probar...** en la parte inferior de la ventana nos permite verificar la conexión.

7. If we want to send our jobs directly to PrintServer from neoStampa, we can check the **Use local PrintServer** box and this option.

Connectivity

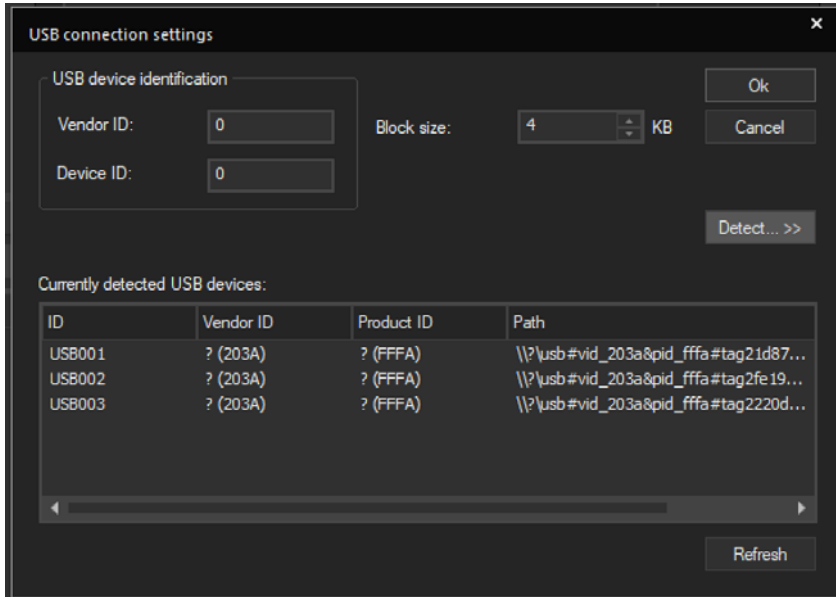
Connecting a computer to a printer may seem a simple thing to do, but there are many aspects to take into consideration, some of which are less than obvious. There are some alternative connecting methods that can be done if regular procedures fail.

The most common problems in badly implemented connections are:

1. Data is sent so slowly that the printer *halts* after each pass, so the printer is very slow.

2. The printer stops printing due to the bad connection, or it behaves oddly.

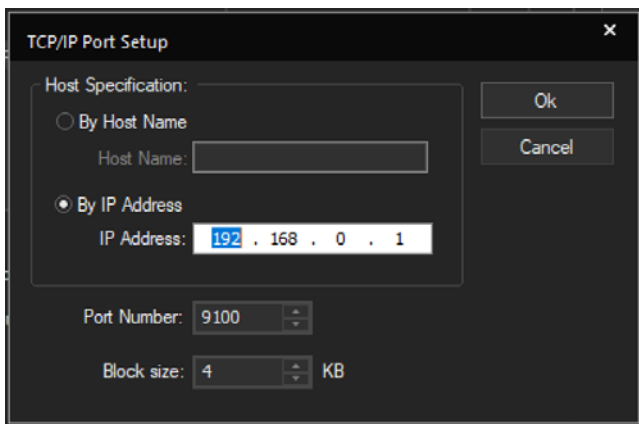
USB Connection



After selecting **USB (Universal Serial Bus)** on the Connection drop-menu, a new **Settings** menu will open. By clicking on **Detect...>>** we can see the USB devices connected to the computer and select the right one.

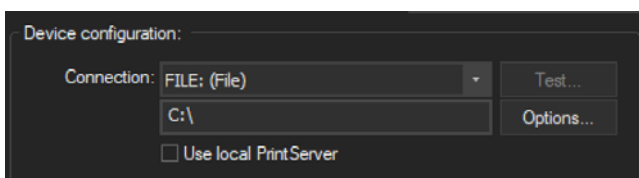
Some printers connected by USB require to install additional drivers provided by the vendors. Please consult the makers' website or [Inedit Tech Support](#) for the proper drivers.

Network Connection



This is the fastest and most secure connection for the transmission of data. We just have to input the IP Address and click on **Test...** if the connection is OK. Please be aware that, since the system has to support transmission of a lot of data, some printers require a high-capacity network compliant with Gigabit Ethernet to work properly.

FILE Connection

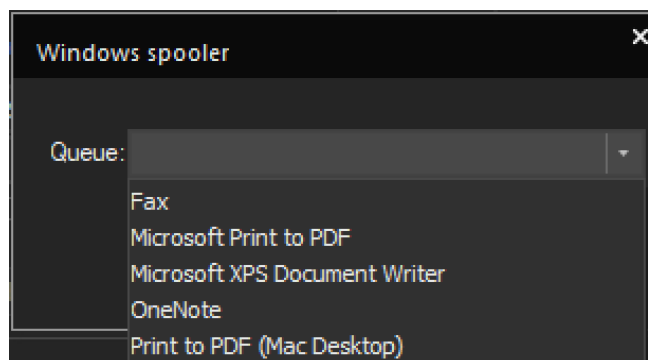


This is a common connection. Click on **Options** and select the folder where we leave the processed files (usually a shared folder on the network) and the printer will load them automatically.

NULL Connection

Some printer makers use their own controller programs between neoStampa and the printer. On these cases, we can use the NULL Connection and the information will automatically be sent to the controller.

Other Connections



Dado que el programa es capaz de utilizar los controladores de las impresoras instaladas en Windows (SPOOLER), es posible conectarse a cualquier impresora, con cualquier tipo de conexión compatible con Windows, como por ejemplo FireWire.

Para obtener más información, consulte el **[manual de neoStampa](#)**

(<https://jira.inedit.com:8491/display/UM/9.0++Printer+Configuration>) en nuestro sitio web.

En caso de duda o para obtener más información, póngase en contacto con el **[soporte técnico de Inedit](#)** (<https://www.inedit.com/en/contact/>) .