



**SAWGRASS™**  
TECHNOLOGIES

**EPSON®**  
EXCEED YOUR VISION

**RICOH**

**beaver paper**  
& Graphic Media, Inc.

**MUTOH**

Catálogo  
**La Sublimación**  
**2014**

 **arkipLOT.com**

# ¿Cómo comprar en Arkiplot?

Si deseas efectuar la compra asesorado por un gestor comercial, llama en horario laboral o deja un aviso desde la página del producto – “ícono email” se te pedirá que introduzcas tu cuenta de correo electrónico y un teléfono, en breve un comercial te contactará.

## PROCESO DE COMPRA ELECTRÓNICA

Si deseas efectuar la compra desde el portal arkiplot.com, selecciona el/los productos que te interesen haciendo click en “Añadir al carro” o en otros botones de carrito. Cuando termines, haz click en “Tu Cesta” (menú superior). Podrás ver el detalle de todos los productos, su precio y los gastos de envío. Si cambias de opinión o te has equivocado, podrás eliminar cualquier artículo desde allí.

## Autenticación de Clientes.

Si ya eres cliente y al entrar en el portal arkiplot.com te autentificas, podrás comprar viendo tus precios especiales aplicados en artículos de hardware, papelería y software comercial. También puedes efectuar el pedido y autenticarte al final del mismo, cuando lo valides, se actualizarán los precios con descuento, si no recuerdas los datos, podrás indicarlo para que te apliquemos condiciones y te reenvíe los datos de registro.

## Datos de envío y facturación.

Una vez aceptado el carrito de compra, procede a autenticarte como cliente (si no lo haz hecho aún). Si es el primer pedido o no recuerdas los datos de cliente, pulsa la opción registro e introduce los datos requeridos. Si los datos de facturación y envío son distintos marca la casilla correspondiente para que te permita introducirlos.

El cliente puede tener una sola dirección de facturación y diferentes datos de envío. También puede facturar material para varias empresas o personas físicas distintas, indícalo al registrarte y se te crearan tantas cuentas como desees asociadas.

## Confirmación de pedido.

Efectúa tus compras navegando por todo el catálogo, posteriormente rellena y envía el formulario de pedido, recibirás un email de confirmación de pedido (el presupuesto) indicando disponibilidad de producto e importe total. Una vez confirmado el pedido se tramita para su preparación y posterior envío.



## FORMAS DE PAGO

El portal arkiplot.com acepta distintas formas de pago en función del producto:

### Transferencia Bancaria/ingreso en cuenta:

Si estás de acuerdo con el pedido, realiza una transferencia bancaria a cualquiera de las cuentas que te facilitamos, teniendo como beneficiario a la empresa Arkiplot S.L.

Banco	IBAN	Entidad	Oficina	D.C.	Nº cuenta
SANTANDER	ES31	0049	6051	22	27 1651 8655
ING DIRECT	ES26	1465	0100	91	19 0021 9959

### Prepago mediante tarjeta de crédito.

Se aceptan tarjetas VISA/ VISA Electron y MasterCard/Maestro. Arkiplot no cobra ningún suplemento por el pago mediante este método pero se reserva de excluir este medio de pago en operaciones especiales y ofertas.

### Reembolso

Pagas el pedido cuando te lo entrega el transporte. Esta forma de pago conlleva un 3% de comisión sobre el total del pedido en gastos de gestión de cobro a favor de la empresa transportista y está limitada a un máximo total de 500€.

### Financiación

Gestionamos renting, leasing, Plan Avanza, etc.

(Más información en la penúltima página)

# La sublimación para fotógrafos, diseñadores, etc.

La sublimación es el proceso físico consistente en el cambio de estado de la materia sólida al estado gaseoso sin pasar por el estado líquido.

Simplificando, al aplicar calor sobre la tinta en estado sólido, depositada sobre un papel transfer (elemento transportador del colorante) en contacto con cualquier superficie recubierta de poliéster o tejido del mismo material, la tinta, a unos 200° pasa a estado gaseoso introduciéndose en las moléculas del poliéster de dicho material. Al enfriarse, la tinta quedará atrapada para siempre dentro de la molécula de poliéster formando un vínculo permanente con el tejido 100% poliéster o los artículos que tienen un recubrimiento de este polímero. El resultado es un producto a todo color, con calidad fotográfica, que no se agrieta ni decolore al lavar el sustrato.

## LA SUBLIMACIÓN EN ESQUEMA



Puesto informático  
PC o MAC



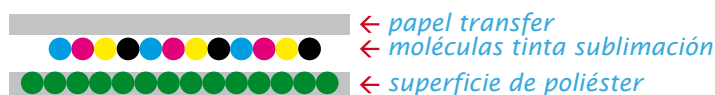
Rip opcional para gestión  
de perfiles de color

Impresora preparada  
con tintas de sublimación

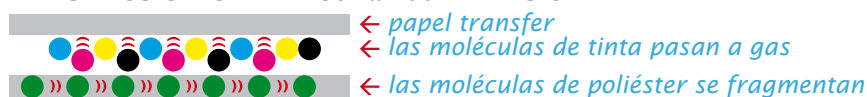


Imprimir la imagen en "espejo"  
invertida utilizando papel transfer

## ENCARAMOS PAPEL TRANSFER IMPRESO Y OBJETO POLIÉSTER



## APLICAMOS CALOR DE 180° a 200° Y PRESIÓN



## AL ENFRIARSE LAS MOLÉCULAS DE TINTA SE FUNDEN CON LAS DEL POLIÉSTER



Los materiales a sublimar tienen que ser del tipo polímeros (poliéster, poliamida, etc) o estar recubiertos por una capa de dichos polímeros. Tejidos de poliéster con hasta un máximo de 35% de algodón.

La impresión por sublimación ha existido desde décadas, pero no fue hasta que el fabricante **Sawgrass Technologies** descubrió una manera para formular tintas de sublimación que permitía imprimir a través de una impresora de inyección de tinta que se convirtió en una forma económica y práctica para decorar una gran variedad de sustratos. Las distintas soluciones para sublimación patentadas por Sawgrass utilizan las populares impresoras de inyección de sobremesa de **Epson** y **Ricoh**, tinta Sawgrass y una prensa de calor estándar, para producir calidad a todo color, imágenes de calidad fotográfica que no se agrieta, ni decolore al lavar el sustrato.

# Gran variedad de objetos para merchandising y personalización

Actualmente existe un gran interés en personalizar nuestro entorno y diferenciarlo del resto. Las camisetas y prendas de vestir son el ejemplo más conocido, pero incluso el cuerpo se personaliza con tatuajes y piercing.

En las próximas décadas, se abandonará el modelo de fabricación en serie y en tallas estándar de la vestimenta, pasando a una nueva etapa donde la ropa y el calzado se podrán diseñar y fabricar atendiendo los gustos particulares y la anatomía de cada persona.

Ahora esa cultura se traslada a la decoración de prendas y objetos cotidianos que nos rodea gracias a la técnica de SUBLIMACIÓN.

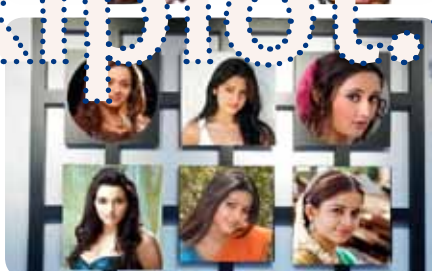
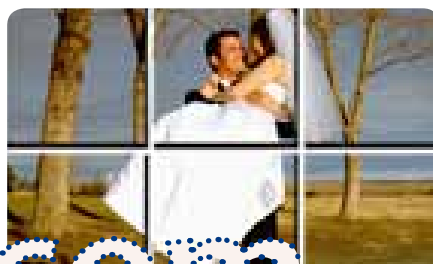
La Impresión por sublimación se utiliza en muchas industrias diferentes para decorar una amplia variedad de productos.

Con la técnica de sublimación podrá personalizar una gran variedad de productos: ropa laboral, prendas deportivas, camisetas, productos promocionales, foto-regalo, tazas, gorras, bolsos, llaveros, premios y reconocimientos, decoración para el hogar y un sinfín de productos.



## Aplicaciones:

- Placas y Premios
- Señalización
- Baldosas cerámicas
- Foto regalos
- Productos promocionales
- Camisetas
- Tazas
- Alfombrillas de ratón
- Prendas deportivas
- Paneles de fotos
- Ropa laboral
- Hogar y decoración
- Marcos de fotos
- Rompecabezas
- Gorras
- Prendas de vestir
- Adornos
- Joyería
- Bolsos
- Y mucho más ...



# La Sublimación para serígrafos

La sublimación es un complemento ideal para cualquier negocio de serigrafía ya que le permite ampliar su alcance en el mercado y ofrecen una gama mucho más amplia de productos. Además, es una solución de corto plazo a todo color ideal, que no requiere una amplia configuración y tiempo de preparación. Desde el arte de configurar a la producción a los precios, las vidas de sublimación en un mundo único todos de su propia. Pero no dejes que eso te detenga de la fuente de las ganancias digitales. Te mostramos todo lo que necesita saber para agregar la sublimación de su negocio de serigrafía.



## Inversión escalable

Para iniciarse en el negocio de la sublimación podemos empezar con una configuración básica A4 o A3 con poca inversión o ir a distintas soluciones de medio o gran formato con un poco más de presupuesto.



### Opción básica

Una impresora A4 , A3 o A2 piezoeléctrica o de gel, tintas para sublimación, papel transfer y una prensa de calor plana de 40x50cm para camisetras, etc.. y/o una prensa especial para tazas.



### Opción media

Una impresora A1 (61cm) o A0 (91,4cm) piezoeléctrica, cartuchos de tinta para sublimación de medio formato 350ml/700ml (con mejor coste mililitro), papel transfer y una prensa de calor plana manual o neumática, y/o una prensa especial para tazas o un horno de secado para producción .



### Opción alta

Una impresora B0 (1,118cm) o de 60" piezoeléctrica, tintas especiales para sublimación por litro (con mejor coste mililitro), papel transfer y una prensa de calor plana neumática, calandra para bobinas continuas y/o una prensa especial para tazas o un horno de secado para grandes producciones.

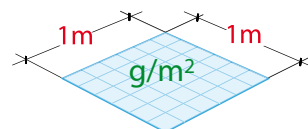
# Dimensiones usuales de rollos y formatos

Tamaños más usuales de papel en rollo expresados en pulgadas junto con su equivalencia en milímetros y su aproximación al formato normalizado DIN expresado por el lado más corto de la hoja:

Ancho bobina		Equivalencia ISO	
Pulgadas	= Milímetros	(por el lado corto de la hoja)	
13"	300mm	A3	297mm
16,5"	420mm	A2	420mm
17"	432mm	A2	420mm
24"	610mm	A1	594mm
36"	914mm	A0	841mm
42"	1.067mm	B0	1000mm
44"	1.118mm	B0	1000mm
60"	1.524mm	-	-

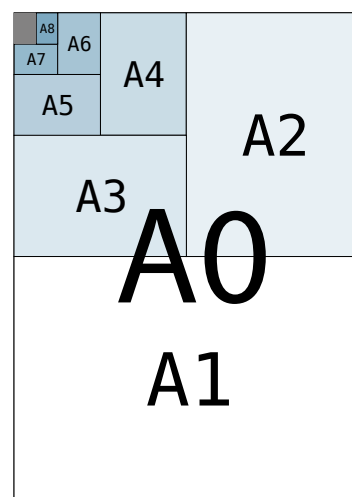
## Gramaje y Grosor

El término **gramaje** hace referencia al peso del papel y se mide en gramos por metro cuadrado (g/m<sup>2</sup>), es decir, si tenemos un pliego de 1m x 1m en papel de 80g/m<sup>2</sup>, ese pliego pesa 80g. Con estos cálculos podremos obtener mediante una sencilla regla de tres cualquier peso si conocemos ancho, largo y gramaje de una hoja.



El **grosor** o calibre hace referencia a la distancia entre las 2 superficies del papel y se mide en micras - **µm** - (Milésimas de milímetro).

Formatos normalizados ISO (en mm)					
Serie A		Serie B		Serie C	
A0	841 x 1189	B0	1000 x 1414	C0	917 x 1297
A1	594 x 841	B1	707 x 1000	C1	648 x 917
A2	420 x 594	B2	500 x 707	C2	458 x 648
A3	297 x 420	B3	353 x 500	C3	324 x 456
A4	210 x 297	B4	250 x 353	C4	229 x 324
A5	148 x 210	B5	176 x 250	C5	162 x 229
A6	105 x 148	B6	125 x 176	C6	114 x 162
A7	74 x 105	B7	88 x 125	C7	81 x 114
A8	52 x 74	B8	62 x 88	C8	57 x 81
A9	37 x 52	B9	44 x 62		
A10	26 x 37	B10	31 x 44		



Formatos de papel ISO serie A

# Glosario de Pictogramas



**Colores.** Precedido de un número, indica el número de colores de la impresora.



**Velocidad.** Precedido de un número, indica nº máximo de páginas impresas x minuto (ppm)



**Windows.** Compatible con sistema operativo Windows 8.



**Formato.** En impresoras, indica el uso de formatos y el tamaño máximo (en el ejemplo A4).



**Velocidad.** Precedido de un número, indica los metros cuadrados a la hora capaz de imprimir.



**MAC.** Compatible con sistema operativo Macintosh.



**Rollo.** En impresoras, indica el uso de bobinas de papel y el tamaño máximo (en el ejemplo 36").



**Kit para Sublimación**  
Conjunto de productos preparados para la sublimación.



**Resolución** Matriz de puntos impresos por el cabezal en una pulgada cuadrada. Se representa el valor Horizontal x Vertical.



**RED.** Dispone de conexión a red Ethernet.

# IMPRESORAS DE PEQUEÑO FORMATO

## Ricoh Aficio SG 3110DN Pack sublimación

### Pack de impresora A4 + lote cartuchos sublimación + papel transfer A4

Para la sublimación textil económica, presentamos éste lote compuesto por una impresora de inyección de tinta A4 Ricoh Aficio SG 3110DN, 4 cartuchos de tinta para sublimación y 1 caja de papel transfer A4 de 110 hojas.



### CARACTERÍSTICAS IMPRESORA:

- ✓ Velocidad de impresión: hasta 29 ppm.
- ✓ Tiempo de calentamiento: Inferior a 35 segundos.
- ✓ Velocidad 1ª impresión: A todo color Inferior a 6,5 segundos. B/N Inferior a 5,5 seg.
- ✓ Resolución de la impresora: Hasta 3.600 x 1.200 dpi (equivalente).
- ✓ Memoria: 128 MB.
- ✓ Controlador: RPCS, PCL5c, PCL6.
- ✓ Capacidad de alimentación de papel Estándar 250 hojas. Máximo 850 hojas.
- ✓ Capacidad de salida de papel 100 hojas.
- ✓ Tamaño del papel A6 - A4.
- ✓ Gramaje de papel Alimentación de papel 60 - 256 g/m<sup>2</sup>.
- ✓ Soportes Bandeja estándar Papel normal, . Bandeja multibypass Doble cara Estándar.
- ✓ Protocolo de red TCP/IP.
- ✓ Compatible con Windows® 2000/XP/Vista/7/Server 2003/Server 2008. Macintosh OS X (Power PC) 10.3 - 10.5.2. Macintosh OS X (Intel) 10.4.5 - 10.5.2.
- ✓ Interface USB 2.0. Ethernet 10/100.
- ✓ Ciclo de trabajo: Hasta 10.000 páginas al mes.
- ✓ Dimensiones (An x La x Al): 399 x 436.5 x 212.5 mm.
- ✓ Peso: 10,5 kg.



Desde  
**369,00€**  
el pack  
consulte financiación

### INCLUYE

- ✓ 1 Impresora Ricoh SG 3110DN
- ✓ 1 pack tinta Sublijet CMYK de 29ml.
- ✓ 1 Paquete papel A4 Texprint de 110 hojas.
- ✓ Perfiles de color

### CUIDADO Y MANTENIMIENTO

La tecnología de GEL ofrece menos posibilidades de obstrucción del cabezal ya que el gel mantienen lubricado los inyectores. No obstante programe regularmente:

- ✓ Test de inyectores
- ✓ Limpieza del cabezal de impresión

### CONSUMIBLES

Referencia	Descripción	PVP	🛒 ≥100€
SG209221	● Cartucho Sublijet-R negro mate 42ml.	66,00 €	<b>62,70 €</b>
SG209222	● Cartucho Sublijet-R Cian 29ml.	46,00 €	<b>43,70 €</b>
SG209223	● Cartucho Sublijet-R Magenta 29ml.	46,00 €	<b>43,70 €</b>
SG209224	● Cartucho Sublijet-R Amarillo 29ml.	46,00 €	<b>43,70 €</b>
TNP2453	📄 Papel transfer Textprint TP-R A4 120g/m <sup>2</sup> (110 hojas)	16,00 €	<b>15,20 €</b>

# IMPRESORAS DE PEQUEÑO FORMATO



## Epson WP-4015DN Pack sublimación

### Pack de impresora A4 + lote cartuchos sublimación + papel transfer A4

Para la sublimación textil económica, presentamos éste lote compuesto por una impresora de inyección de tinta A4 Epson WorkForce Pro WP-4015 DN, 4 cartuchos de tinta para sublimación y 1 caja de papel transfer A4 de 110 hojas.

#### CARACTERÍSTICAS IMPRESORA:

- ✓ Velocidad de impresión: hasta 26 ppm.
- ✓ Tamaño máximo gota 3 pl, Con tecnología de gotas de tinta de tamaño variable.
- ✓ Resolución de la impresora: Hasta 4.800 x 1.200 dpi.
- ✓ Memoria: 64 MB.
- ✓ Capacidad de alimentación papel 250 Hojas Estándar + 80 Hojas bypass
- ✓ Capacidad de salida de papel 150 hojas.
- ✓ Tamaño del papel A6 - A4.
- ✓ Gramaje de papel Alimentación de papel 64 - 256 g/m<sup>2</sup>.
- ✓ Número de bandejas de papel 2.
- ✓ Impresión doble cara (dúplex): incluida.
- ✓ Protocolo de red TCP/IP.
- ✓ Compatible con Windows 8, Windows 7, Server 2003/2008, Vista, XP. Macintosh OS 10.4+, Mac OS 10.5+, Mac OS 10.6+.
- ✓ Conexiones: Interface USB 2.0 y Ethernet 10/100.
- ✓ Ciclo de trabajo: Hasta 20.000 páginas al mes.
- ✓ Dimensiones (An x La x Al): 460x420x284mm.
- ✓ Peso: 10,9 kg.

#### INCLUYE

- ✓ 1 Impresora Epson WorkForce WP-4015DN
- ✓ 1 pack tinta Sublijet CMYK de 29ml.
- ✓ 1 Paquete papel A4 Texprint de 110 hojas.
- ✓ Perfiles de color

#### CUIDADO Y MANTENIMIENTO

Asegúrese de imprimir al menos cada 3 días para evitar obstrucciones del cabezal y programe regularmente:

- ✓ Test de inyectores
- ✓ Limpieza del cabezal de impresión

#### CONSUMIBLES

Referencia	Descripción	PVP	🛒 ≥ 100€
SG203231	● Cartucho Sublijet-IQ negro 49ml.	77,85 €	76,00 €
SG203232	● Cartucho Sublijet-IQ Cian 29ml.	54,45 €	53,20 €
SG203233	● Cartucho Sublijet-IQ Magenta 29ml.	54,45 €	53,20 €
SG203234	● Cartucho Sublijet-IQ Amarillo 29ml.	54,45 €	53,20 €
TNP0052	📄 Papel transfer Textprint TP-XP A4 105g/m <sup>2</sup> (110 hojas)	16,00 €	15,20 €

4 SubliJet IQ

A4 26 ppm 4800x1200dpi

Win8 MAC

Desde  
**463,55€**  
el pack

consulte financiación



# IMPRESORAS DE PEQUEÑO FORMATO

## Ricoh Aficio SG 7100DN Pack sublimación

### Pack de impresora A3 + lote cartuchos sublimación + papel transfer A3

Lote compuesto por una impresora de inyección de tinta A3 Ricoh Aficio SG 7100DN, 4 cartuchos de tinta para sublimación y 1 caja de papel transfer A3 de 110 hojas. Para los usuarios de sublimación, una característica especialmente importante es la durabilidad del cabezal de impresión. En las impresoras de gel, la tinta es expulsada con mayor fuerza, minimizando los atascos de inyector que consumen tiempo y dinero.



### CARACTERÍSTICAS IMPRESORA:

- ✓ Velocidad de impresión: hasta 29 ppm.
- ✓ Resolución de la impresora: Hasta 3.600 x 1.200 dpi (equivalente).
- ✓ Memoria: 32MB.
- ✓ Capacidad de alimentación de papel Estándar 250 hojas. Máximo 600 hojas.
- ✓ Tamaño del papel A3, A4, A5, A6, B5, B6. Gramaje desde 60 - 256 g/m<sup>2</sup>.
- ✓ Soportes Bandeja estándar Papel normal, . Bandeja multibypass. Doble cara Estándar.
- ✓ Compatible con Windows® y Macintosh OS X v10.5 o posterior.
- ✓ Interface USB 2.0. Ethernet 10/100.
- ✓ Ciclo de trabajo: Hasta 10.000 páginas al mes.
- ✓ Dimensiones (An x La x Al): 529x509x212,5mm.
- ✓ Peso: 14,8kg.



### INCLUYE

- ✓ 1 Impresora Ricoh SG 7100DN
- ✓ 1 pack tinta Sublijet CMYK de 29ml.
- ✓ 1 Paquete papel A3 Texprint de 110 hojas.
- ✓ Perfiles de color



### CUIDADO Y MANTENIMIENTO

La tecnología de GEL ofrece menos posibilidades de obstrucción del cabezal ya que el gel mantiene lubricado los inyectores. No obstante programe regularmente:

- ✓ Test de inyectores
- ✓ Limpieza del cabezal de impresión

### CONSUMIBLES

Referencia	Descripción	PVP	🛒 ≥100€
SG209221	● Cartucho Sublijet-R negro mate 42ml.	66,00 €	62,70 €
SG209222	● Cartucho Sublijet-R Cian 29ml.	46,00 €	43,70 €
SG209223	● Cartucho Sublijet-R Magenta 29ml.	46,00 €	43,70 €
SG209224	● Cartucho Sublijet-R Amarillo 29ml.	46,00 €	43,70 €
SG209411	● Cartucho Sublijet-R negro mate 68ml.	69,00 €	65,55 €
SG209412	● Cartucho Sublijet-R Cian 60ml.	69,00 €	65,55 €
SG209413	● Cartucho Sublijet-R Magenta 60ml.	69,00 €	65,55 €
SG209414	● Cartucho Sublijet-R Amarillo 60ml.	69,00 €	65,55 €
TNP2453	📄 Papel transfer Textprint TP-R A4 120g/m <sup>2</sup> (110 hojas)	16,00 €	15,20 €
TNP2454	📄 Papel transfer Textprint TP-R A3 120g/m <sup>2</sup> (110 hojas)	32,00 €	30,40 €

# IMPRESORAS DE PEQUEÑO FORMATO



## Epson Stylus Pro 4450 Pack sublimación

### Pack de impresora A2 + lote cartuchos sublimación + rollo papel transfer A2+

Lote compuesto por una impresora-plotter A2 Epson Stylus Pro 4450, 4 cartuchos de tinta Artainium UV+ de 220ml (cián, magenta, amarillo, negro) y 1 rollo de papel transfer 95gr de 430mm x 91m.

#### CARACTERÍSTICAS IMPRESORA:

- ✓ Tecnología de impresión: Inyección de tinta 1440 inyectores.
- ✓ Resolución: 1440 x 720 ppp.
- ✓ Velocidad: Hasta 24,3 m<sup>2</sup>/hora
- ✓ Sistema de tinta: CMYK con 4 cartuchos individuales de tinta Artanium, (220 ml / color).
- ✓ Interfaces: USB 2.0.
- ✓ Tipo de papel: Rollo de hasta 431,8mm y hojas sueltas hasta A2 en bandeja.
- ✓ Cortador automático de papel.
- ✓ Drivers para Windows y Macintosh.
- ✓ Dimensiones: (ancho x prof. x alto): 848 x 765 x 354 mm (bandeja plegada), 848 x 1105 x 354 mm (bandeja extendida).
- ✓ Peso: 38 Kg. Aprox. (sin cartuchos).

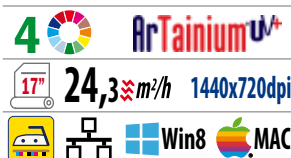
#### INCLUYE

- ✓ 1 Impresora Epson Stylus Pro 4450
- ✓ 1 pack tinta Artanium CMYK de 220ml.
- ✓ 1 Rollo papel transfer Texprint HR 105gr 0,430x91m
- ✓ Perfiles de color

#### CUIDADO Y MANTENIMIENTO

Asegúrese de imprimir al menos cada 3 días para evitar obstrucciones del cabezal y programe regularmente:

- ✓ Test de inyectores
- ✓ Limpieza del cabezal de impresión



Desde

**2.560,00€**

el pack



consulte financiación

#### CONSUMIBLES

Referencia	Descripción	PVP	🛒 ≥ 100€
SG1938	● Cartucho Artanium UV+ negro 220ml.	86,00 €	<b>81,70 €</b>
SG1935	● Cartucho Artanium Cian 220ml.	86,00 €	<b>81,70 €</b>
SG1936	● Cartucho Artanium Magenta 220ml.	86,00 €	<b>81,70 €</b>
SG1937	● Cartucho Artanium Amarillo 220ml.	86,00 €	<b>81,70 €</b>
C12C890191	☑ Tanque mantenimiento Epson Stylus Pro 4000/4400/4450	28,78 €	<b>26,95 €</b>
TNP0052	☑ Papel transfer Textprint TP-XP A4 105g/m <sup>2</sup> (110 hojas)	16,00 €	<b>15,20 €</b>
TNP0053	☑ Papel transfer Textprint TP-XP A3 105g/m <sup>2</sup> (110 hojas)	32,00 €	<b>30,40 €</b>
TNP2327	☑ Papel transfer Textprint TP-XP HR 105g/m <sup>2</sup> 0,430x91m	41,85 €	<b>39,76 €</b>
TNP1521	☑ Flock FiberPlus Sublimación Rollo 0,50x10m	99,61 €	<b>94,66 €</b>

# IMPRESORAS DE MEDIO FORMATO

## Sublimation T3 (Pack sublimación)

### Pack de impresora A1 + 4 cart sublimación + 1 limpieza + rollo papel transfer A1+

Lote compuesto por un plotter A1+, 4 cartuchos de tinta Sublijet-E de 700ml (cian, magenta, amarillo, negro), 1 cartucho de líquido de limpieza y 1 rollo de papel transfer 95gr de 610mm x 84m.

#### CARACTERÍSTICAS IMPRESORA:

- ✓ Tecnología de impresión: Cabezal de impresión Micro Piezo TFP.
- ✓ Resolución: 2.880 x 1.440 ppp. (1440pppx720ppp máximo para sublimación)
- ✓ Velocidad de impresión: 28 segundos en A1 papel normal.
- ✓ Sistema de tinta: 5 cartuchos, 4 tintas CMYK Sublijet-E (700 ml /color) + 1 limpiador.
- ✓ Tipo de papel admitido: Rollos y hojas de hasta 610mm de ancho.
- ✓ Cortador automático de papel.
- ✓ Memoria Impresora: 256 MB.
- ✓ Conexión: USB 2.0 y Ethernet 10Base-T/100Base-TX.
- ✓ Drivers para Windows y Macintosh.
- ✓ Dimensiones: (ancho x prof. x alto): 1.050x813x1.128mm. (con patas)
- ✓ Peso: 51 Kg. Aprox. (sin cartuchos ni patas).

#### INCLUYE

- ✓ 1 Impresora T3 A1+ 610mm de ancho.
- ✓ 1 pack tinta Sublijet-E CMYK de 700ml. + 1 cartucho líquido limpiador
- ✓ 1 Rollo papel transfer Texprint HR 105gr 0,610x84m
- ✓ Perfiles de color

#### CUIDADO Y MANTENIMIENTO

Asegúrese de imprimir al menos cada 3 días para evitar obstrucciones del cabezal y programe regularmente:

- ✓ Test de inyectores
- ✓ Limpieza del cabezal de impresión



#### CONSUMIBLES

Referencia	Descripción	PVP	🛒 ≥ 100€
SG703021	● Cartucho Sublijet-E Negro 700ml.	186,00 € →	174,38 €
SG703022	● Cartucho Sublijet-E Cian 700ml.	186,00 € →	174,38 €
SG703023	● Cartucho Sublijet-E Magenta 700ml.	186,00 € →	174,38 €
SG703024	● Cartucho Sublijet-E Amarillo 700ml.	186,00 € →	174,38 €
SG3303026	✂ Cartucho limpieza Epson Surecolor T 700ml. Negro Photo	62,00 €	58,90 €
TNP0053	📄 Papel transfer Textprint TP-XP A3 105g/m <sup>2</sup> (110 hojas)	32,00 €	30,40 €
TNP2327	📄 Papel transfer Textprint TP-XP HR 105g/m <sup>2</sup> 0,430x91m	41,85 €	39,76 €
TNP2577	📄 Papel transfer Textprint TP-XP HR 105g/m <sup>2</sup> 0,610x84m	44,20 €	42,00 €
TNP1521	📄 Flock FiberPlus Sublimación Rollo 0,50x10m	99,61 €	94,66 €

# IMPRESORAS DE MEDIO FORMATO



## Sublimation T5 (Pack sublimación)

**Pack de impresora A0 + 4 cart sublimación + 1 limpieza + rollo papel transfer A0+**

Lote compuesto por un plotter A0+ (914mm de anchura) 4 cartuchos de tinta Sublijet-E de 700ml (cian, magenta, amarillo, negro), 1 cartucho de líquido de limpieza y 1 rollo de papel transfer 95gr de 610mm x 84m.

### CARACTERÍSTICAS IMPRESORA:

- ✓ Tecnología de impresión: Cabezal de impresión Micro Piezo TFP.
- ✓ Resolución: 2.880 x 1.440 ppp. (1440pppx720ppp máximo para sublimación)
- ✓ Velocidad de impresión: 28 segundos en A1 papel normal.
- ✓ Sistema de tinta: 5 cartuchos, 4 tintas CMYK Sublijet-E (700 ml /color) + 1 limpiador.
- ✓ Tipo de papel admitido: Rollos y hojas de hasta 914mm de ancho.
- ✓ Cortador automático de papel.
- ✓ Memoria Impresora: 256 MB.
- ✓ Conexión: USB 2.0 y Ethernet 10Base-T/100Base-TX.
- ✓ Drivers para Windows y Macintosh.
- ✓ Dimensiones: (ancho x prof. x alto): 1.405x813x1.128mm. (con patas)
- ✓ Peso: 75 Kg. Aprox. (sin cartuchos ni patas).

### INCLUYE

- ✓ 1 Impresora T5 de 36" 914mm de anchura
- ✓ 1 pack tinta Sublijet-E CMYK de 700ml. + 1 cartucho líquido limpiador
- ✓ 1 Rollo papel transfer Texprint HR 105gr 0,610x84m
- ✓ Perfiles de color

### CUIDADO Y MANTENIMIENTO

Asegúrese de imprimir al menos cada 3 días para evitar obstrucciones del cabezal y programe regularmente:

- ✓ Test de inyectores
- ✓ Limpieza del cabezal de impresión

### CONSUMIBLES

Referencia	Descripción	PVP	🛒 ≥100€
SG703021	● Cartucho Sublijet-E Negro 700ml.	186,00€ →	174,38€
SG703022	● Cartucho Sublijet-E Cian 700ml.	186,00€ →	174,38€
SG703023	● Cartucho Sublijet-E Magenta 700ml.	186,00€ →	174,38€
SG703024	● Cartucho Sublijet-E Amarillo 700ml.	186,00€ →	174,38€
SG3303026	✓ Cartucho limpieza Epson Surecolor T 700ml. Negro Photo	62,00€	58,90€
TNP0053	📄 Papel transfer Textprint TP-XP A3 105g/m² (110 hojas)	32,00€	30,40€
TNP2327	📄 Papel transfer Textprint TP-XP HR 105g/m² 0,430x91m	41,85€	39,76€
TNP2577	📄 Papel transfer Textprint TP-XP HR 105g/m² 0,610x84m	44,20€	42,00€
TNP2521	📄 Papel transfer Textprint Adhesivo 100g/m² 0,914x120m	87,25€	82,89€
TNP1521	📄 Flock FiberPlus Sublimación Rollo 0,50x10m	99,61€	94,66€

# IMPRESORAS DE MEDIO FORMATO

## Sublimation Photo Pro24 (Pack sublimación)

### Pack de impresora A1 + 9 cart sublimación + rollo papel transfer A1+

Lote compuesto por un plotter A1+ de 9 colores, 9 cartuchos de tinta Sublijet-E de 350ml (cian, cian claro, magenta, magenta claro, amarillo, negro foto, negro mate, gris, gris claro) + 1 rollo papel transfer 95gr de 610mm x 84m.

Por su precio, rendimiento y calidad, acerca la sublimación en gran formato al gran público. Versátil manejo del papel, tanto en hojas y en rollos, para sublimar grandes superficies, aluminio, camisetas, mallots, o efectuar largas tiradas.



### CARACTERÍSTICAS IMPRESORA:

- ✓ Tecnología de impresión: Cabezal de impresión Micro Piezo TFP.
- ✓ Resolución: 2.880 x 1.440 ppp. (1440pppx720ppp máximo para sublimación)
- ✓ Velocidad de impresión: + **40m<sup>2</sup>/hora** papel normal.
- ✓ Sistema de tinta: 9 cartuchos Sublijet-E (350 ml /color).
- ✓ Tipo de papel admitido: Rollos y hojas hasta **610mm** de ancho. Cortador autom. papel.
- ✓ Conexión: USB 2.0 y Ethernet 10Base-T/100Base-TX.
- ✓ Drivers para Windows y Macintosh.
- ✓ Dimensiones: (ancho x prof. x alto): 1.356x667x1.218mm. (con patas)
- ✓ Peso: 84,5 Kg. Aprox. (sin cartuchos ni patas).



### INCLUYE

- ✓ 1 Impresora de 24" 610mm y 9 colores
- ✓ 1 pack tinta Sublijet-E C/Cc/M/Mc/Y/MK/PK/G/LG de 350ml.
- ✓ 1 Rollo papel transfer Texprint HR 105gr 0,610x84m
- ✓ Perfiles de color



### CUIDADO Y MANTENIMIENTO

- ✓ Asegúrese de imprimir al menos cada 3 días para evitar obstrucciones del cabezal y programe regularmente: Test de inyectores y limpieza del cabezal de impresión.

### CONSUMIBLES

Referencia	Descripción	PVP	🛒 ≥100€
SG703241	● Cartucho Sublijet-E Negro Mate 350ml.	96,00 €	90,00 €
SG703242	● Cartucho Sublijet-E Cian 350ml.	96,00 €	90,00 €
SG703243	● Cartucho Sublijet-E Magenta 350ml.	96,00 €	90,00 €
SG703244	● Cartucho Sublijet-E Amarillo 350ml.	96,00 €	90,00 €
SG703245	● Cartucho Sublijet-E Gris 350ml.	96,00 €	90,00 €
SG703246	● Cartucho Sublijet-E Negro Photo 350ml.	96,00 €	90,00 €
SG703247	● Cartucho Sublijet-E Cian Claro 350ml.	96,00 €	90,00 €
SG703248	● Cartucho Sublijet-E Magenta Claro 350ml.	96,00 €	90,00 €
SG703249	● Cartucho Sublijet-E Gris Claro 350ml.	96,00 €	90,00 €
C12C890191	📦 Tanque mantenimiento Epson Stylus Pro 7890/9890	28,78 €	26,95 €
TNP0053	📄 Papel transfer Textprint TP-XP A3 105g/m <sup>2</sup> (110 hojas)	32,00 €	30,40 €
TNP2327	📄 Papel transfer Textprint TP-XP HR 105g/m <sup>2</sup> 0,430x91m	41,85 €	39,76 €
TNP2577	📄 Papel transfer Textprint TP-XP HR 105g/m <sup>2</sup> 0,610x84m	44,20 €	42,00 €
TNP1521	📄 Flock FiberPlus Sublimación Rollo 0,50x10m	99,61 €	94,66 €

# IMPRESORAS DE GRAN FORMATO



## Sublimation Photo Pro44 (Pack sublimación)

**Pack de impresora de 44" + 9 cart sublimación + rollo papel transfer 1.118mm**

Lote compuesto por plotter B0+ Epson Stylus Pro 9890, 9 cartuchos de tinta Sublijet-E de 350ml (cian, cian claro, magenta, magenta claro, amarillo, negro foto, negro mate, gris, gris claro) + 1 rollo papel transfer 95gr de 1.118mm x 84m.

La Sublimation Photo Pro44, por su rendimiento y calidad, acerca la sublimación en gran formato al profesional. Su versátil manejo del papel transfer, tanto en hojas como en rollos, permite sublimar grandes superficies y largas tiradas.

### CARACTERÍSTICAS IMPRESORA:

- ✓ Tecnología de impresión: Cabezal de impresión Micro Piezo TFP.
- ✓ Resolución: 2.880 x 1.440 ppp. (1440pppx720ppp máximo para sublimación)
- ✓ Velocidad de impresión: + **40m<sup>2</sup>/hora** papel normal.
- ✓ Sistema de tinta: 9 cartuchos Sublijet-E (350 ml /color).
- ✓ Tipo papel admitido: Rollos y hojas de ancho hasta **1.118mm**. Cortador autom. papel.
- ✓ Conexión: USB 2.0 y Ethernet 10Base-T/100Base-TX.
- ✓ Drivers para Windows y Macintosh.
- ✓ Dimensiones: (ancho x prof. x alto): 1.356x667x1.218mm. (con patas)
- ✓ Peso: 84,5 Kg. Aprox. (sin cartuchos ni patas).

### INCLUYE

- ✓ 1 Impresora Epson Stylus Pro 9890
- ✓ 1 pack tinta Sublijet-E C/Cc/M/Mc/Y/MK/PK/G/LG de 350ml.
- ✓ 1 Rollo papel transfer Texprint HR 105gr 0,610x84m
- ✓ Perfiles de color

### CUIDADO Y MANTENIMIENTO

- ✓ Asegúrese de imprimir al menos cada 3 días para evitar obstrucciones del cabezal y programe regularmente: Test de inyectores y limpieza del cabezal de impresión.



### CONSUMIBLES

Referencia	Descripción	PVP	≥100€
SG703241	● Cartucho Sublijet-E Negro Mate 350ml.	96,00 €	<b>90,00 €</b>
SG703242	● Cartucho Sublijet-E Cian 350ml.	96,00 €	<b>90,00 €</b>
SG703243	● Cartucho Sublijet-E Magenta 350ml.	96,00 €	<b>90,00 €</b>
SG703244	● Cartucho Sublijet-E Amarillo 350ml.	96,00 €	<b>90,00 €</b>
SG703245	● Cartucho Sublijet-E Gris 350ml.	96,00 €	<b>90,00 €</b>
SG703246	● Cartucho Sublijet-E Negro Photo 350ml.	96,00 €	<b>90,00 €</b>
SG703247	● Cartucho Sublijet-E Cian Claro 350ml.	96,00 €	<b>90,00 €</b>
SG703248	● Cartucho Sublijet-E Magenta Claro 350ml.	96,00 €	<b>90,00 €</b>
SG703249	● Cartucho Sublijet-E Gris Claro 350ml.	96,00 €	<b>90,00 €</b>
C12C890191	☒ Tanque mantenimiento Epson Stylus Pro 7890/9890	28,78 €	<b>26,95 €</b>
TNP2577	☒ Papel transfer Textprint TP-XP HR 105g/m <sup>2</sup> 0,610x84m	44,20 €	<b>42,00 €</b>
TNP2447	☒ Papel transfer Textprint TP-XP HR 105g/m <sup>2</sup> 1,118x84m	64,90 €	<b>61,66 €</b>
TNP2434	☒ Papel transfer Textprint Adhesivo 100g/m <sup>2</sup> 1,118x84m	74,70 €	<b>70,97 €</b>
TNP1521	☒ Flock FiberPlus Sublimación Rollo 0,50x10m	99,61 €	<b>94,66 €</b>

# IMPRESORAS DE GRAN FORMATO

## Epson Surecolor SC-F6000 (Kit Epson)

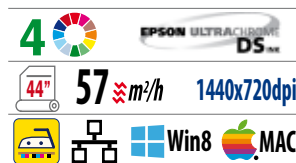
**Impresora de 44" + cart sublimación + enrollador + 1 rollo 44"x 84m**

Sistema de sublimación de formato 1118 cm. con tintas originales EPSON. 1ª impresora de sublimación de tinta cuyos componentes han sido diseñados y fabricados en su totalidad por Epson. Esto, a parte de la garantía Epson, nos ofrece gran calidad, rendimiento y la fiabilidad óptima. Sistema integral de tinta recargable **non-stop** que permite juntamente con el recogedor automático incorporado una producción ininterrumpida con un mantenimiento mínimo.



### CARACTERÍSTICAS IMPRESORA:

- ✓ Tecnología de impresión: Cabezal de impresión Micro Piezo TFP.
- ✓ Resolución: 720 x 1.440 ppp.
- ✓ Velocidad de impresión: + **57m<sup>2</sup>/hora** papel normal.
- ✓ Sistema ininterrumpido de tinta (cap. 1.500 ml/color): 4 cartuchos **UltraChrome DS**.
- ✓ Tipo papel admitido: Rollos y hojas de ancho hasta **1.118mm**. Cortador autom. papel.
- ✓ Conexión: USB 2.0 y Ethernet 10Base-T/100Base-TX.
- ✓ Drivers para Windows y Macintosh.
- ✓ Dimensiones: (ancho x prof. x alto): 1.608x1.128x917mm. (con patas)
- ✓ Peso: 90 Kg. Aprox.



### INCLUYE

- ✓ 1 Impresora Epson SC-F6000 con alimentador de tintas
- ✓ 1 pack tinta **UltraChrome DS** de 1.000ml. + 1 rollo transfer de 1,118x84m.
- ✓ 1 Recogedor automático de rollos + secador de papel
- ✓ Garantía 3 años transporte e Instalación.
- ✓ **Opcional** Software RiP de perfilado de color y control de consumos.

### CUIDADO Y MANTENIMIENTO

- ✓ Asegúrese de imprimir al menos cada 3 días para evitar obstrucciones del cabezal y programe regularmente: Test de inyectores y limpieza del cabezal de impresión.



### CONSUMIBLES

Referencia	Descripción	PVP	🛒 ≥100€
C13T741100	● UltraChrome DS Negro T741100 6x1000ml.	510,00€ →	494,00 €
C13T741200	● UltraChrome DS Cian T741200 6x1000ml.	510,00€ →	494,00 €
C13T741300	● UltraChrome DS Magenta T741300 6x1000ml.	510,00€ →	494,00 €
C13T741400	● UltraChrome DS Amarillo T741400 6x1000ml.	510,00€ →	494,00 €
C13 T619300	📦 Tanque mantenimiento Epson T619300	69,09 €	62,00 €
TNP0053	📄 Papel transfer Textprint TP-XP A3 105g/m <sup>2</sup> (110 hojas)	32,00 €	30,40 €
TNP2327	📄 Papel transfer Textprint TP-XP HR 105g/m <sup>2</sup> 0,430x91m	41,85 €	39,76 €
TNP2577	📄 Papel transfer Textprint TP-XP HR 105g/m <sup>2</sup> 0,610x84m	44,20 €	42,00 €
TNP2447	📄 Papel transfer Textprint TP-XP HR 105g/m <sup>2</sup> 1,118x84m	64,90 €	61,66 €
TNP2434	📄 Papel transfer Textprint Adhesivo 100g/m <sup>2</sup> 1,118x84m	74,70 €	70,97 €
TNP1521	📄 Flock FiberPlus Sublimación Rollo 0,50x10m	99,61 €	94,66 €

# IMPRESORAS DE GRAN FORMATO



## Epson Surecolor SC-F7000 (Kit Epson)

**Impresora de 44" + cart sublimación + enrollador+ Rip+ rollo transfer 64"**

Sistema de sublimación de formato 1.626 cm. con tintas originales EPSON. 1ª impresora de sublimación de tinta cuyos componentes han sido diseñados y fabricados en su totalidad por Epson. Esto, a parte de la garantía Epson, nos ofrece gran calidad, rendimiento y la fiabilidad óptima. Sistema integral de tinta recargable **non-stop** que permite juntamente con el recogedor automático incorporado una producción ininterrumpida con un mantenimiento mínimo.

### CARACTERÍSTICAS IMPRESORA:

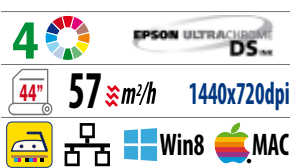
- ✓ Tecnología de impresión: Cabezal de impresión Micro Piezo TFP.
- ✓ Resolución: 720 x 1.440 ppp.
- ✓ Velocidad de impresión: + **57m<sup>2</sup>/hora** papel normal.
- ✓ Sistema ininterrumpido de tinta (cap. 1.500 ml/color): 4 cartuchos **UltraChrome DS**.
- ✓ Tipo papel admitido: Rollos y hojas de ancho hasta **1.625mm**.
- ✓ Cortador automático de papel.
- ✓ Conexión: USB 2.0 y Ethernet 10Base-T/100Base-TX.
- ✓ Drivers para Windows y Macintosh.
- ✓ Dimensiones: (ancho x prof. x alto): 2.620x1.259x1.311 mm.
- ✓ Peso: 225 Kg.

### INCLUYE

- ✓ 1 Impresora Epson SC-F7000 con alimentador de tintas
- ✓ 1 pack tinta **UltraChrome DS** de 1.000ml. + 1 rollo transfer de 1,626x120m.
- ✓ 1 Recogedor automático de rollos + secador de papel
- ✓ Garantía 3 años transporte e instalación.
- ✓ Software RiP **Ergosoft Textprint 14**.

### CUIDADO Y MANTENIMIENTO

- ✓ Asegúrese de imprimir al menos cada 3 días para evitar obstrucciones del cabezal y programe regularmente: Test de inyectores y limpieza del cabezal de impresión.



### CONSUMIBLES

Referencia	Descripción	PVP	🛒 ≥100€
C13T741100	● UltraChrome DS Negro T741100 6x1000ml.	510,00€ →	<b>494,00 €</b>
C13T741200	● UltraChrome DS Cian T741200 6x1000ml.	510,00€ →	<b>494,00 €</b>
C13T741300	● UltraChrome DS Magenta T741300 6x1000ml.	510,00€ →	<b>494,00 €</b>
C13T741400	● UltraChrome DS Amarillo T741400 6x1000ml.	510,00€ →	<b>494,00 €</b>
C13 T724200	📦 Tanque mantenimiento Epson T724200	69,09 €	<b>62,00 €</b>
TNP2327	📄 Papel transfer Textprint TP-XP HR 105g/m² 0,430x91m	41,85 €	<b>39,76 €</b>
TNP2577	📄 Papel transfer Textprint TP-XP HR 105g/m² 0,610x84m	44,20 €	<b>42,00 €</b>
TNP2447	📄 Papel transfer Textprint TP-XP HR 105g/m² 1,118x84m	64,90 €	<b>61,66 €</b>
TNP2434	📄 Papel transfer Textprint Adhesivo 100g/m² 1,118x84m	74,70 €	<b>70,97 €</b>
TNP2321	📄 Papel transfer Textprint Adhesivo 100g/m² 1,320x120m	126,00 €	<b>119,70 €</b>
TNP2320	📄 Papel transfer Textprint Adhesivo 100g/m² 1,630x120m	155,60 €	<b>147,85 €</b>



# TINTAS DE SUBLIMACIÓN SAWGRASS



## Tintas Sawgrass Sublijet-R

Sawgrass desarrolla tintas específicas para las impresoras de gel de Ricoh, En las impresoras de gel, la tinta es expulsada con mayor fuerza, minimizando los atascos de inyectores. Modelos Ricoh GX5050N/7000, SG3110DN/7100N.

Referencia	Descripción	PVP	🛒 ≥100€
SG209121	● Cartucho Sublijet-R negro 68 ml. <i>(para Ricoh Gx5050N/7000)</i>	69,00 €	<b>65,55 €</b>
SG209122	● Cartucho Sublijet-R cian 60 ml. <i>(para Ricoh Gx5050N/7000)</i>	69,00 €	<b>65,55 €</b>
SG209123	● Cartucho Sublijet-R magenta 60 ml. <i>(para Ricoh Gx5050N/7000)</i>	69,00 €	<b>65,55 €</b>
SG209124	● Cartucho Sublijet-R amarillo 60 ml. <i>(para Ricoh Gx5050N/7000)</i>	69,00 €	<b>65,55 €</b>
SG209081	● Cartucho Sublijet-R negro 28 ml. <i>(para Ricoh GXe3300N/Gxe7700n)</i>	49,90 €	<b>47,40 €</b>
SG209082	● Cartucho Sublijet-R cian 28 ml. <i>(para Ricoh GXe3300N/Gxe7700n)</i>	49,90 €	<b>47,40 €</b>
SG209083	● Cartucho Sublijet-R magenta 28 ml. <i>(para Ricoh GXe3300N/Gxe7700n)</i>	49,90 €	<b>47,40 €</b>
SG209084	● Cartucho Sublijet-R amarillo 28 ml. <i>(para Ricoh GXe3300N/Gxe7700n)</i>	49,90 €	<b>47,40 €</b>
SG209051	● Cartucho Sublijet-R Negro 68ml. <i>(para Ricoh Gxe7700n)</i>	69,00 €	<b>65,55 €</b>
SG209052	● Cartucho Sublijet-R Cian 60ml. <i>(para Ricoh Gxe7700n)</i>	69,00 €	<b>65,55 €</b>
SG209053	● Cartucho Sublijet-R Magenta 60ml. <i>(para Ricoh Gxe7700n)</i>	69,00 €	<b>65,55 €</b>
SG209054	● Cartucho Sublijet-R Amarillo 60ml. <i>(para Ricoh Gxe7700n)</i>	69,00 €	<b>65,55 €</b>
SG209221	● Cartucho Sublijet-R negro 42ml. <i>(para Ricoh SG3110DN/7100N)</i>	69,00 €	<b>65,55 €</b>
SG209222	● Cartucho Sublijet-R Cian 29ml. <i>(para Ricoh SG3110DN/7100N)</i>	46,00 €	<b>43,70 €</b>
SG209223	● Cartucho Sublijet-R Magenta 29ml. <i>(para Ricoh SG3110DN/7100N)</i>	46,00 €	<b>43,70 €</b>
SG209224	● Cartucho Sublijet-R Amarillo 29ml. <i>(para Ricoh SG3110DN/7100N)</i>	46,00 €	<b>43,70 €</b>
SG209411	● Cartucho Sublijet-R Negro 68ml. <i>(para Ricoh SG7100N)</i>	69,00 €	<b>65,55 €</b>
SG209412	● Cartucho Sublijet-R Cian 60ml. <i>(para Ricoh SG7100N)</i>	69,00 €	<b>65,55 €</b>
SG209413	● Cartucho Sublijet-R Magenta 60ml. <i>(para Ricoh SG7100N)</i>	69,00 €	<b>65,55 €</b>
SG209414	● Cartucho Sublijet-R Amarillo 60ml. <i>(para Ricoh SG7100N)</i>	69,00 €	<b>65,55 €</b>



## Tintas Sawgrass Artanium UV+

La tinta Artanium UV+ es una tinta de sublimación de alta calidad, diseñada para trabajar con impresoras de inyección de tintas Epson. Utilizando el perfil de color proporciona un color preciso, intenso y consistente. Modelos Stylus 4000, 4400 y 4450.

Referencia	Descripción	PVP	🛒 ≥100€
SG1474	● Cartucho Artanium UV+ Negro 220ml. <i>(para Stylus 4000/4400)</i>	86,00 €	<b>81,70 €</b>
SG1471	● Cartucho Artanium Cian 220ml. <i>(para Stylus 4000/4400)</i>	86,00 €	<b>81,70 €</b>
SG1472	● Cartucho Artanium Magenta 220ml. <i>(para Stylus 4000/4400)</i>	86,00 €	<b>81,70 €</b>
SG1473	● Cartucho Artanium Amarillo 220ml. <i>(para Stylus 4000/4400)</i>	86,00 €	<b>81,70 €</b>
SG1938	● Cartucho Artanium UV+ Negro 220ml. <i>(para Stylus 4450)</i>	86,00 €	<b>81,70 €</b>
SG1935	● Cartucho Artanium Cian 220ml. <i>(para Stylus 4450)</i>	86,00 €	<b>81,70 €</b>
SG1936	● Cartucho Artanium Magenta 220ml. <i>(para Stylus 4450)</i>	86,00 €	<b>81,70 €</b>
SG1937	● Cartucho Artanium Amarillo 220ml. <i>(para Stylus 4450)</i>	86,00 €	<b>81,70 €</b>

## Tintas Sawgrass T Sublim

Tintas de sublimación de secado rápido para impresoras de gran formato y alta velocidad sobre papel de transfer. Excelente gama de color. Mayor intensidad de color. Modelos Epson Stylus Pro series 400/450, 600, 700 y 800/880.



Referencia	Descripción	PVP	🛒 ≥100€
SG1680	● Bote Sublim cian 1000 ml. (para Epson SPx400/x600/x700/x800)	99,00 €	94,05 €
SG2686	● Bote Sublim magenta 1000 ml. (para Epson SPx400/x600/x700/x800)	99,00 €	94,05 €
SG1682	● Bote Sublim amarillo 1000 ml. (para Epson SPx400/x600/x700/x800)	99,00 €	94,05 €
SG1686	● Bote Sublim negro perf. 1000 ml. (para Epson SPx400/x600/x700/x800)	99,00 €	94,05 €
SG1947	● Bote Sublim cian claro 1000 ml. (para Epson SPx400/x600/x700/x800)	99,00 €	94,05 €
SG1946	● Bote Sublim magenta claro 1000 ml. (para Epson SPx400/x600/x700/x800)	99,00 €	94,05 €
SG1970	● Bote Sublim azul 1000 ml. (para Epson SPx400/x600/x700/x800)	99,00 €	94,05 €
SG1969	● Bote Sublim naranja 1000 ml. (para Epson SPx400/x600/x700/x800)	99,00 €	94,05 €

## Tintas Sawgrass Sublijet-E

Cartuchos de alta capacidad presurizados y sellados, que proporcionan un mejor tiempo de actividad, menores costos de mantenimiento y rápido y fácil reemplazo. Modelos Epson Stylus Pro series 700/890 y SureColor T3000/T5000 y T7000.



Referencia	Descripción	PVP	🛒 ≥100€
SG703241	● Cartucho Sublijet-E negro mate 350ml. (para Epson SP x700/x890)	96,00 €	90,00 €
SG703242	● Cartucho Sublijet-E cian 350ml. (para Epson SP x700/x890)	96,00 €	90,00 €
SG703243	● Cartucho Sublijet-E magenta 350ml. (para Epson SP x700/x890)	96,00 €	90,00 €
SG703244	● Cartucho Sublijet-E amarillo 350ml. (para Epson SP x700/x890)	96,00 €	90,00 €
SG703245	● Cartucho Sublijet-E gris 350ml. (para Epson SP x890)	96,00 €	90,00 €
SG703246	● Cartucho Sublijet-E negro photo 350ml. (para Epson SP x890)	96,00 €	90,00 €
SG703247	● Cartucho Sublijet-E cian claro 350ml. (para Epson SP x890)	96,00 €	90,00 €
SG703248	● Cartucho Sublijet-E magenta claro 350ml. (para Epson SP x890)	96,00 €	90,00 €
SG703249	● Cartucho Sublijet-E gris claro 350ml. (para Epson SP x890)	96,00 €	90,00 €
SG603021	● Cartucho Sublijet-E negro 350ml. (para Epson SC-T3000/5000/7000)	96,00 €	91,20 €
SG603022	● Cartucho Sublijet-E cian 350ml. (para Epson SC-T3000/5000/7000)	96,00 €	91,20 €
SG603023	● Cartucho Sublijet-E magenta 350ml. (para Epson SC-T3000/5000/7000)	96,00 €	91,20 €
SG603024	● Cartucho Sublijet-E amarillo 350ml. (para Epson SC-T3000/5000/7000)	96,00 €	91,20 €
SG603026	● Cartucho Sublijet-E negro Foto 350ml. (para Epson SC-T3000/5000/7000)	96,00 €	91,20 €
SG703021	● Cartucho Sublijet-E negro 700ml. (para Epson SC-T3000/5000/7000)	186,00 € →	174,38 €
SG703022	● Cartucho Sublijet-E cian 700ml. (para Epson SC-T3000/5000/7000)	186,00 € →	174,38 €
SG703023	● Cartucho Sublijet-E magenta 700ml. (para Epson SC-T3000/5000/7000)	186,00 € →	174,38 €
SG703024	● Cartucho Sublijet-E amarillo 700ml. (para Epson SC-T3000/5000/7000)	186,00 € →	174,38 €
SG703026	● Cartucho Sublijet-E negro Foto 700ml. (para Epson SC-T3000/5000/7000)	186,00 € →	174,38 €

Disponemos también de tintas Artanium UV+ para equipos de impresión digital con tintas de sublimación de pequeño formato. Botes de 125ml, 250ml y 500ml.

# TINTAS DE SUBLIMACIÓN EPSON



## Tintas Epson UltraChrome DS

Las tintas Epson UltraChrome DS, de base acuosa están especialmente desarrolladas para las impresoras de sublimación de Epson, producen imágenes extraordinarias con vibrantes colores, negros intensos, contornos nítidos y gradaciones suaves.

Referencia	Descripción	PVP	🛒 ≥100€
C13T741100	● UltraChrome DS Negro T741100 6x1000ml.	510,00€ →	<b>494,00€</b>
C13T741200	● UltraChrome DS Cian T741200 6x1000ml.	510,00€ →	<b>494,00€</b>
C13T741300	● UltraChrome DS Magenta T741300 6x1000ml.	510,00€ →	<b>494,00€</b>
C13T741400	● UltraChrome DS Amarillo T741400 6x1000ml.	510,00€ →	<b>494,00€</b>

# VARIOS (reseteadores, cartuchos, limpiadores)



## Papel Transfer Text Print XP HR

Disponemos de diferente material complementario para la sublimación tales como: reseteadores de cartuchos, reseteadores de tanque de mantenimiento, cartuchos rellenables, sistema de alimentación continua, chips y liquido de limpieza por litros y en cartuchos.

Referencia	Descripción	PVP	🛒 ≥100€
TNP2324	Ⓜ Reseter para cartuchos Epson Stylus Pro (series x700 x890 y x900)	56,50 €	<b>53,68 €</b>
TNP2658	Ⓜ Reseter para cartuchos Epson Surecolor T (T3000/T5000/T7000)	56,50 €	<b>53,68 €</b>
TNP1899	Ⓜ Reseter para cartuchos Epson Stylus Pro (para series 4450/4880/7450/9450/7880/9880)	52,95 €	<b>50,30 €</b>
TNP2325	Ⓜ Reseter tanque mantenimiento (para Epson Stylus Pro 7700/9700)	75,00 €	<b>71,25 €</b>
TNP2657	📄 Cartucho rellenable Surecolor T (Surecolor T3000/T5000/T7000)	79,40 €	<b>75,43 €</b>
TNP2562	📄 Cartucho rellenable 700ml (para Stylus Pro 7700/7890/9700/9890)	29,41 €	<b>27,94 €</b>
TD.VR01	⊗ Chips Epson Stylus Pro (para series x700 x890 y x900)	10,00 €	<b>9,50 €</b>
TNP341	🔪 Líquido de limpieza sublimación - Botella 1 litro	47,25 €	<b>44,89 €</b>
TNP92B	🔪 Cartucho líquido limpieza - 110ml Negro (para Stylus 4450)	23,55 €	<b>22,40 €</b>
TNP92C	🔪 Cartucho líquido limpieza - 110ml Cian (para Stylus 4450)	23,55 €	<b>22,40 €</b>
TNP92M	🔪 Cartucho líquido limpieza - 110ml Magenta (para Stylus 4450)	23,55 €	<b>22,40 €</b>
TNP92Y	🔪 Cartucho líquido limpieza - 110ml Amarillo (para Stylus 4450)	23,55 €	<b>22,40 €</b>
SG3303021	🔪 Cartucho líquido limpieza - 700ml Amarillo (para serie Surecolor T)	62,00 €	<b>58,90 €</b>
SG3303021	🔪 Cartucho líquido limpieza - 700ml Amarillo (para serie Surecolor T)	62,00 €	<b>58,90 €</b>
SG3303021	🔪 Cartucho líquido limpieza - 700ml Amarillo (para serie Surecolor T)	62,00 €	<b>58,90 €</b>
SG3303021	🔪 Cartucho líquido limpieza - 700ml Amarillo (para serie Surecolor T)	62,00 €	<b>58,90 €</b>
SG3303021	🔪 Cartucho líquido limpieza - 700ml Amarillo (para serie Surecolor T)	62,00 €	<b>58,90 €</b>

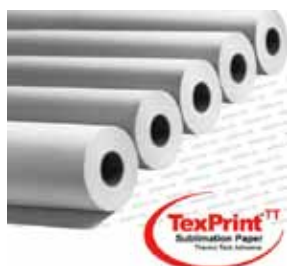
# PAPELES TEXT PRINT



## Papel Transfer Text Print XP HR

El papel de sublimación más vendido en América del Norte. Un producto "para todos los sustratos". No hay necesidad de utilizar diferentes papeles y perfiles para diferentes aplicaciones. Probado y comprobado con todas las principales marcas de tintas de sublimación del mercado. Compatible con la tecnología Piezo Electric de los cabezales de las impresoras más populares: Epson, Roland, Mimaki, Mutoh..

Referencia	Descripción	PVP	🛒 ≥100€
TNP0052	📄 Papel transfer Textprint TP-XP A4 105g/m <sup>2</sup> (110 hojas)	16,90 €	<b>15,50 €</b>
TNP0053	📄 Papel transfer Textprint TP-XP A3 105g/m <sup>2</sup> (110 hojas)	32,90 €	<b>30,00 €</b>
TNP2327	📄 Papel transfer Textprint TP-XP HR 105g/m <sup>2</sup> 0,430x84m	43,12 €	<b>42,00 €</b>
TNP2577	📄 Papel transfer Textprint TP-XP HR 105g/m <sup>2</sup> 0,610x84m	44,20 €	<b>42,00 €</b>
TNP2329	📄 Papel transfer Textprint TP-XP HR 105g/m <sup>2</sup> 0,610x100m	50,51 €	<b>47,99 €</b>
TNP2562	📄 Papel transfer Textprint TP-XP HR 105g/m <sup>2</sup> 0,910x120m	90,82 €	<b>86,28 €</b>
TNP2447	📄 Papel transfer Textprint TP-XP HR 105g/m <sup>2</sup> 1,118x84m	66,84 €	<b>63,50 €</b>
TNP0542	📄 Papel transfer Textprint TP-XP HR 105g/m <sup>2</sup> 1,320x120m	112,32 € →	<b>106,71 €</b>
TNP2398	📄 Papel transfer Textprint TP-XP HR 105g/m <sup>2</sup> 1,630x120m	133,32 € →	<b>126,66 €</b>



## Papel Transfer Texprint-ThermoTack™

Papel de sublimación termo-adhesivo diseñado para adherirse a la mayoría de tejidos durante el planchado. Esta característica elimina el efecto borroso y de réplica durante la aplicación del calor. Posee una superficie pegajosa super-uniforme para la impresión activa durante el proceso de transferencia que consigue una definición nítida incluso en mucha carga de tinta. Alta capacidad de absorción. Consistencia de color absoluta. 100 gsm para facilitar su manipulación en calandras. Diseñado exclusivamente para la confección de prendas elásticas en sublimación.

Referencia	Descripción	PVP	🛒 ≥100€
TNP2521	📄 Papel transfer Textprint TT Adhesivo 100g/m <sup>2</sup> 0,914x120m	89,95 €	<b>85,45 €</b>
TNP2434	📄 Papel transfer Textprint TT Adhesivo 100g/m <sup>2</sup> 1,118x84m	77,00 €	<b>73,15 €</b>
TNP2322	📄 Papel transfer Textprint TT Adhesivo 100g/m <sup>2</sup> 1,118x120m	110,00 € →	<b>104,50 €</b>
TNP2321	📄 Papel transfer Textprint TT Adhesivo 100g/m <sup>2</sup> 1,320x120m	129,88 € →	<b>123,39 €</b>
TNP2320	📄 Papel transfer Textprint TT Adhesivo 100g/m <sup>2</sup> 1,630x120m	159,40 € →	<b>151,43 €</b>

### ¿Sabías qué...? Papeles transfer para sublimación

\* La tinta de sublimación se compone de un colorante sólido sensible al calor que proporciona el color y que se encuentra disuelto en líquido portador. Cuando se aplica calor al papel de transferencia, el portador queda en el papel, mientras que el colorante migra al sustrato. A simple vista, el papel transfer impreso aparenta tener muy poco color, hasta que se calienta, por lo que la imagen final se verá muy diferente de lo que se ve en el papel.

\* El papel transfer adhesivo, por su adherencia, facilita el trabajo de transferencia con tejidos elásticos que tienden a recuperar la forma inicial, en estos tejidos, el empleo de papel normal generaría movimientos de imagen (doble imagen, etc.).



# Flock Fiberplus para sublimación

Cuántas veces hemos deseado sublimar en prendas oscuras y/o de algodón. Con el Flock Fiberplus para sublimación podrá solventar este deseo. Este material es utilizado para producir transfers a todo color con increíbles finos detalles. Su base exclusiva de fibra de poliéster y 100% resina de poliuretano hacen que sea muy agradable al tacto, nada que ver con el vinilo textil. Se puede lavar hasta 60°C, es muy suave y elástico y da unos excelentes resultados de impresión. Se puede aplicar sobre algodón, poliéster, polialgodón y poliamida. Viene en rollos de 50cms de ancho y 10 metros de largo.



## Instrucciones

Siga estos pasos para la impresión por sublimación:

- Escanee, importe o cree un diseño o dibujo vectorial en su programa gráfico: Illustrator, Corel, Freehand...
- Imprima el diseño en papel transfer con una impresora de chorro de tinta de sublimación. Desde el driver de la impresora, active la opción "Imprimir en espejo".
- Precaliente el flock unos 5 - 10 segundos para quitar cualquier exceso de humedad en las fibras.
- El papel de sublimación impreso se transfiere al soporte Flock FiberPlus utilizando una prensa de calor fijada en 200 °C - 210 °C. Presione durante 45 segundos.
- Introduzca la hoja de Flock Fiberplus en su plotter de corte con registro óptico y contornee el diseño.
- Aplique el flock Fiberplus a la prenda sin el papel adhesivo posterior con la plancha a una temperatura de 160°C a 170°C durante unos 20 segundos. El papel puede rizarse al introducirlo en la plancha de calor.
- Utilice una hoja o una cinta de transferencia para asegurar que no haya movimiento en la aplicación del calor en la prensa.  
Es importante que tanto la bandeja como la superficie que da calor estén a la temperatura correcta antes de planchar.



## Flock Fiberplus

Rollo de flock para sublimación sobre camisetas de algodón oscuras.

Referencia	Descripción	PVP	🛒 ≥ 100€
TNP1521	Flock Fiberplus 0,50x10m	99,61 €	94,66 €

---

# Planchas y otras máquinas de aplicación de calor

---

La sublimación sin una prensa o plancha de calor es como un lápiz sin punta - no tiene sentido. Su importancia es amplia ya que esta maquinaria es la encargada de controlar y transmitir uniformemente **temperatura y presión**. Además son máquinas, que si se adquieren de calidad, además de ofrecer los mejores resultados, su duración será larga. Existen muchos tipos y tamaños dependiendo de los productos a transferir.

Podemos encontrar planchas con tres configuraciones básicas: planas, de taza y o el casquillo .

## Planchas planas

Las planchas planas cuentan con un plato inferior protegido por una almohadilla de silicona que sirve de soporte y sustento del objeto a sublimar y el superior o plato caliente que es el que aplica calor. Dentro de las planchas planas, tenemos, según su apertura: **tipo sandwich**, apertura como las sandwicheras. Apertura **giratoria**, el plato caliente se desplaza lateralmente. **tipo vertical**, llamadas así porque el plato caliente baja en vertical, desplazándose el plato inferior. Algunos modelos cuentan con **dobles platos** inferior lo que permite dar soporte a objetos mayores sin riesgo de movimientos y alcanzar mayor productividad.

Otras diferencias importantes entre modelos son la inclusión de temporizador y termostatos **digitales** para un preciso control de temperatura y tiempo, o el empleo de mandos **analógicos** en modelos más económicos.

En la mayoría de planchas. la **presión de cierre** se regula manualmente y sólo en las más avanzadas digitalmente. La **apertura** automática por sistema **electromagnético** o **neumático** permite al operario desatender la máquina al terminar la transferencia, etc.



### Accionamiento Manual (manuales)

Modelos de entrada al mundo de la sublimación, con un coste menor que las neumáticas, adecuadas para bajo volumen de trabajo. La elección de un modelo profesional que permita una correcta elección de tiempos y temperaturas es fundamental, sobre todo para transferir láser y vinilos textiles. Para sublimación y tamaños pequeños, la elección es menos exigente.



### Accionamiento neumático (Neumáticas)

Las planchas transfer neumáticas se caracterizan por poder asumir una gran carga de trabajo. Son más cómodas de utilizar que las manuales ya que ejercen la presión mediante un mecanismo automático alimentado por un compresor que inyecta aire comprimido, imprescindible para su funcionamiento. Es la opción indudable para un entorno profesional que requiera un volumen de trabajo elevado.

## Hornos 3D



Mediante una combinación de **presión de vacío** y calor para envolver el papel transfer al producto en blanco a personalizar, los nuevos **hornos 3D** son capaces de transferir mediante sublimación 3D todo tipo de superficies de forma curvada y en tres dimensiones, carcasas de móviles, vasos, tazas, alfombrillas de ratón, platos, pizarras, carcasas de tablet, azulejos, etc. Para ello incluye moldes, abrazaderas y membranas de recambio.

## Planchas para Tazas, platos, gorras y zapatillas

Los productos no planos requieren planchas de calor especiales, tales como las prensas para tazas y vasos, prensas para platos, para gorras y zapatillas.



### Plancha de tazas

Planchas adaptadas a las superficies curvas de tazas y vasos. La taza se coloca dentro de un elemento de calefacción redondeado que proporciona la misma presión y la temperatura en todos los sentidos. Admite materiales cerámicos, vidrio, plástico o metal, debidamente tratados para la transferencia. Diferentes modelos con hasta 5 estaciones independientes.



### Plancha de platos

Parecidas a las planchas planas sandwich pero con los platos superior e inferior redondos. Admite materiales cerámicos, vidrio, plástico o metal, debidamente tratados para la transferencia. También pueden adaptarse a pequeñas transferencias sobre textil (logos, etc.). Son sencillas de manejar y de bajo consumo. Platos de: Ø7,5cm, Ø9cm, Ø12cm y Ø15cm



### Plancha de gorras

Parecidas a las planchas planas sandwich pero con los platos superior e inferior curvos para adaptarse a la forma de gorras y zapatillas. También pueden adaptarse a pequeñas transferencias sobre textil (logos, etc.). Son sencillas de manejar y de bajo consumo. Platos típicos: 8,5x14cm y 8x17cm.

## COMBOS

También hay planchas térmicas con una combinación de platos intercambiables que ofrecen capacidades tanto para trabajos planos como para elementos curvos y circulares con la utilización de accesorios especializados.

Los combos son una opción muy interesante para empezar un negocio de personalización (especialmente si es por sublimación) cuando no sabemos cual va a ser el trabajo más frecuente, porque te permite estampar sobre gran cantidad de soportes diferentes con una reducida inversión. No obstante, si aprecia una especialización concreta en el tiempo, conviene adquirir una plancha específica para ese tipo de trabajo, seguro que ahorrará tiempo y dinero.



## Calandras

Las calandras, como las planchas transfers, sirven para aplicar calor, pero con la particularidad de calentar bobinas de papel transfer y de textil en continuo. Ambos sustratos montados en portarrollos pasan por unas resistencias o rodillos calientes (como las laminadoras), el acabado se va embobinando en portarrollos recogedores de acabado. Representa una solución ideal para grandes tiradas de textil, banderas, etc. Anchos de trabajo desde 65cm a 210cm.

### ¿Sabías qué...? Gastar para ahorrar

*En todos los casos, es una buena inversión comprar una buena plancha que transfiera correcta y uniformemente la temperatura y la presión necesarias y que lo haga durante mucho tiempo, a diferencia de las impresoras que, normalmente, no dura más de 3 o 4 años, una buena plancha puede durar para toda la vida.*



# PRENSAS TÉRMICAS Y HORNOS



## Planchas especiales

Disponemos de amplia variedad de prensas térmicas especiales para productos no planos, tales como prensas para tazas y vasos, prensas para platos, para gorras y zapatillas, modelos multifunción con diferentes platos intercambiables que podrá adquirir en función de sus necesidades.

Referencia	Descripción	Apertura	Área	Potencia	PVP	OFERTA
TD.HPAZ4	Plancha manual AZ4	para Tazas	Ø6-7cm	450w	360,00€ →	<b>342,00€</b>
TD.HPGR4	Plancha manual GR4	para Gorras	15x10cm	700w	447,00€ →	<b>424,65€</b>
TD.HPV10	Plancha Multifunción V10	Varios platos	8x15cm	700w	740,00€ →	<b>703,00€</b>
TD.HPV10P1	Accesorio Plato gorras V10	para Gorras			194,15€ →	<b>185,00€</b>
TD.HPV10P2	Acc. Plato rectangular V10	para textil	15x20cm		167,20€ →	<b>160,00€</b>
TD.HPV10P3	Acc. Plato redondo V10	para platos	Ø15cm		194,15€ →	<b>185,00€</b>
TD.HPV10P4	Acc. Plato taloneras V10	para zapatillas			160,60€ →	<b>154,00€</b>
TD.HPV10P5	Acc. Plato para zapatillas V10	para zapatillas	8x15cm		120,29€ →	<b>115,00€</b>
TD.HPV10P6	Acc. Plato rectangular V10	logos	8x10cm		117,46€ →	<b>112,00€</b>
TD.HPV10P7	Acc. Plato rectangular V10	general	20x25cm		200,48€ →	<b>192,00€</b>



## Planchas planas

Disponemos de amplia variedad de prensas térmicas planas, manuales con presión de cierre manual y neumáticas con regulación digital. De apertura tipo sandwich/libro, de apertura giratoria, o tipo cajón extraíble. Con temporizador y termostatos digitales para un preciso control de temperatura y tiempo, o mandos analógicos en modelos más económicos. Con apertura automática por sistema electromagnético o neumático y diferentes tamaños, 38x38, 40x50, etc.

Referencia	Descripción	Apertura	Área	Potencia	PVP	OFERTA
TD.HPM38	Plancha manual HPM38	Libro	38x38cm	1,4Kw	306,00€ →	<b>290,00€</b>
TD.HPGM4050	Plancha manual GM4050	Giratoria	40x50cm	2,5Kw	799,00€ →	<b>759,00€</b>
TD.HPEM4050	Plancha electromagnética EM4050	Libro	40x50cm	1,6Kw	696,00€ →	<b>660,00€</b>
TD.HPV2	Plancha neumática V2	Giratoria	40x50cm	2,5Kw	1.180,00€ →	<b>1.121,00€</b>
TD.HPV20	Plancha neumática V20	Cajón extraíble	40x50cm	2,0Kw		<b>1.735,00€</b>
TD.HPV30	Plancha neumática V30	Giratoria	40x50cm	2,25Kw		<b>1.340,00€</b>



## Hornos multifunción 3D

Los novedosos hornos multifunción 3D están diseñados para la sublimación de todo tipo de materiales sublimables, incluso planos, verticales o en 3 D, mediante la creación de vacío que hace que la imagen se adhiera a toda la superficie. Ideal para carcasas de móvil, tazas, platos, pizarras, , vasos, tablet, azulejos, etc.

Referencia	Descripción	Apertura	Área	Potencia	PVP	OFERTA
MKT.VC03	Horno sublimación 3D	Libro	30x42x11cm	2,8Kw	1.270,00€ →	<b>consultar</b>





## Tiempos y Temperaturas Sublimación

En el siguiente cuadro indicamos, de forma orientativa, las temperaturas y tiempos de exposición necesarios para diferente productos sublimables, recuerde que es responsabilidad del usuario determinar que es importante consultar la temperaturas y tiempos de exposición de cada material a sublimar, y que aún así no le exime de ir probando hasta dar con la configuración que mejor se adapta a sus preferencias en cada producto

Producto	Temperatura (Grados C)	Tiempo (seg)
Aluminio	205°	00:60 seg
Alfombrilla de ratón	190°	00:45 seg
Cerámica (usar protector)	205°	05:00 min
Porcelana (usar protector)	205°	10:00 min
Baldosa (usar protector)	205°	05:00 min
Cristales	205°	01:30 min
Cristales con recubrimiento blanco	205°	06:00 min
Imanes	190°	00:08 a 00:10 min
Latas (usar molde siliconado)	190°	00:45 seg
Madera	190°	00:60 seg
Placas y bandejas joyería	190°	00:45 seg
Plásticos (Llaveros, bisutería...)	190°	00:45 seg
Puzzles cartón	190°	00:45 seg
Textil/Tejidos	190°	00:45 seg
Tazas cerámicas	200°	03:00 seg
Tazas plástico	170°	02:00 seg

---

## Conviene recordar

---

Un mantenimiento deficiente de la impresora y la prensa de calor producirá efectos indeseables.

### Preferencias de impresión

Los colores saturados producirán imágenes vivas con una impresión realzada. Sin embargo, los colores pobres. También tendrán una larga vida con este producto.

Siempre recordar de testar los parámetros y condiciones de la impresora antes de la producción actual. Asegurarse que el papel está bien colocado, por la cara buena y en alimentación manual si su grosor lo determina.

Reflejar la imagen desde su aplicación de diseño o usar los ajustes de la impresora para controlar esta función.

Asegúrese de que el lado impreso se maneja con precaución y seguridad para evitar daños en la impresión.

### Instrucciones de planchado

El papel puede rizarse al introducirlo en la plancha de calor, utilice una hoja o una cinta de transferencia para asegurar que no haya movimiento en la aplicación del calor en la prensa. Es importante que tanto la bandeja como la superficie que da calor estén a la temperatura correcta antes de planchar. La bandeja fría afectará al proceso, asegúrese que esté a la temperatura correcta.

### Recuerde

Haga una prueba de lavado con agua caliente para asegurarse que haya una buena adhesión antes de la producción. Guarde los papeles no utilizados en un lugar fresco y seco, sellados en su bolsa de plástico para evitar la exposición atmosférica.

### Una advertencia acerca de no usar el sistema

Inherente a la tecnología de impresión de chorro de tinta es su tendencia a obstruir los inyectores del cabezal después de periodos de inactividad. Las aberturas microscópicas de los inyectores del cabezal de impresión pueden obstruirse con la tinta seca si el sistema no se utiliza a menudo. A veces, los bloqueos pueden ser tan graves que los inyectores no se puedan recuperar mediante las típicas limpiezas de cabezal, y la impresora tendrá que ser reparada o reemplazada.

Por esta razón, para un equipo de sublimación o chromablast (algodón) se se recomienda su uso por lo menos varias veces a la semana. Si no hay trabajos en producción cada dos días, se recomienda efectuar mínimamente un test de inyectores. Esto podría evitar que la tinta se seque por un tiempo, pero a la larga, con tampoco cantidad de tinta circulando por el cabezal de impresión no será suficiente para evitar por completo el daño. Por ello le recomiendo **DISEÑE UN PATRON DE COLOR CMYK QUE GASTE TINTA** y utilícelo para mover el sistema, sin miedo a gastar tinta, **EL CABEZAL CUESTA MÁS QUE LA TINTA GASTADA.**



Lo anterior es cierto para cartuchos de tinta de usar y tirar y de sistemas de alimentación continua de tinta. Si cualquiera de estos sistemas de suministro de tinta se quedan parados, pueden averiar el cabezal.

Para los usuarios de impresoras Ricoh recomendamos dejarlas encendidas todo el tiempo. Estas máquinas emplean rutinas de mantenimiento autónomas que están diseñadas para mantener el flujo de tinta.

En sistemas híbrido que utilicen tintas de sublimación y ChromaBlast o tinta para fotolitos, debe utilizarse igualmente ámbos sistemas para prevenir que uno de ellos se obstruya por la falta de uso.

# Garantías de compra Arkiplot

Si deseas efectuar la compra asesorado por un gestor comercial, llama en horario laboral o deja un aviso desde la página del producto – “icono email” se te pedirá que introduzcas tu cuenta de correo electrónico y un teléfono, en breve un comercial te contactará.

## ENVIOS

Enviamos los pedidos por mensajería urgente entrega **24/48 horas** (la mayoría), por transporte pesado terrestre **48/72 horas** (máquinas de artes gráficas), los costes del envío se te reflejan en factura, pudiendo si así lo deseas, usar tu propia mensajería (Canarias, Ceuta y Melilla consultar).

### Plazos de Entrega.

Una vez recibida la orden de pedido, se te enviará email de confirmación (el presupuesto) indicándote el plazo de entrega estimado. Este plazo no superará los **3 días laborales** en condiciones normales de disponibilidad.

Si debido a la no existencia del producto en nuestros almacenes, o si hubiera de ser pedido a fábrica, y el plazo de entrega comunicado se tuviera que ampliar, se te notificará por email o teléfono, pudiendo anular el pedido en caso de no ser de tu interés, reintegrándote en su totalidad y con la mayor brevedad posible, el importe satisfecho.

### Gastos de Envío

El portal arkiplot.com utiliza distintas formas de envío en función del producto, volumen, características, etc. Los costes del transporte aumentan y arkiplot.com intenta ofrecerte uno de los costes de envío más económicos del mercado con todas las garantías.

Lugar	Peso	Importe
Península	<15 kg con seguro	8€
Península	16 a 50 kg con seguro	10€
Península	+50 kg con seguro	15€
Canarias, Ceuta, Melilla	<15kg con seguro	17€ + DUA

*ejemplos de portes*

Los pedidos para Canarias, Ceuta y Melilla, recibirás un presupuesto valorado incluyendo gastos de envío y gestión del documento aduanero (DUA).

Existen multitud de productos que tienen bonificados los portes al 50% o son gratuitos, como plotters, impresoras láser, cortadoras, ordenadores, etc.

Hay empresas que ofrecen el transporte gratis, nosotros siempre hemos querido ofrecer el mejor precio del transporte posible sin menoscabar el buen precio del producto. Recuerda el dicho “**nadie da duros a 4 pesetas**”



## GARANTÍAS

Los productos ofertados a través de arkiplot.com son primeras marcas de reputados fabricantes y disfrutan de la cobertura que ofrecen sus respectivas redes de asistencia técnica.



Los productos suministrados por Arkiplot siempre vienen precintados de fábrica y/o por los importadores. Arkiplot puede desprecintar productos a petición del cliente, para formar un pack o como verificación, en todos los casos tendrás constancia de ello.



La garantía de los productos vendidos por Arkiplot se presta y establece en virtud del Real Decreto Legislativo 1/2007, artículo 114.

El inicio del periodo de garantía siempre coincide con la fecha de la factura de compra. Sirviendo ésta, como justificante de tal derecho.

## POLÍTICA DE PRECIOS

Los precios de los productos no incluyen impuestos (IVA) ni gastos de transporte. Pueden variar sin previo aviso en función de su valor en el mercado.



Para garantizar al cliente la seguridad y certeza del precio de sus productos, éste será el vigente al formalizar el pedido.



### Cientes de España (Islas Canarias, Ceuta y Melilla) y Andorra.

No se aplica IVA, pero la mercancía que se envíe a estas zonas deberá pasar Aduana y pagar el correspondiente impuesto. Por ello, se entregará a la empresa de transporte, Factura Proforma por el valor “total de la factura”.



### Cientes Comunidad europea (operaciones intracomunitarias)

La exportación o venta de bienes o mercancías que se transportan desde España a otros países de la UE están exentas de IVA, el cliente solo deberá comunicarnos su NIF Intracomunitario.

**PVP+100€ Precio para pedido superior a 100€+iva**



## OBJETIVOS CLAROS

Somos una empresa joven especializada en la venta de productos para profesionales de la arquitectura, ingeniería, artes gráficas, fotografía, serigrafía...

Nuestra misión es ofrecer a nuestra clientela una distribución profesional que englobe los mejores precios unido a un asesoramiento cualificado y competente, no siempre valorado ni ofrecido en el sector.

Pretendemos establecernos como la mejor tienda online especialista en venta de impresión gran formato para CAD, cartelería, fotografía y sublimación, maquinaria gráfica y papelería profesional.

Nuestra capacidad de compra, así como el conocimiento del mercado: fabricantes, importadores, etc., nos permite ofrecer buenos precios y una extensa gama de productos de las principales marcas del sector.

### CONTACTA

- ✓ Tlfno: 968 722 350
- ✓ email: [arkiplot@arkiplot.com](mailto:arkiplot@arkiplot.com)

