

Serie Z

Escáneres de
gran formato

Escáneres de Global Scanning para Canon

- ▶ Actual **Serie T36** – comercialización ENE 2018
 - ▶ Escáner grande y más pesado
 - ▶ Soporte robusto que se atornilla al soporte de la impresora
 - ▶ 2 opciones: TS y AIO
 - ▶ Instalación un poco más complicada
- ▶ Nueva **Serie Z36**
 - ▶ Desarrollado en estrecha colaboración con R&D de CINC.
 - ▶ Más pequeño y ligero - Más integrado.
 - ▶ Controlador del sistema cerrado sólo para SmartWorks MFP.
 - ▶ Mejores especificaciones: SSD y CPUs más potentes.
 - ▶ Interfaz de usuario de SmartWorks MFP con un nuevo aspecto.
 - ▶ Instalación más sencilla.



Matriz de soporte (HW & SW)

	Software support			
	MFP5	MFP6	ScanApp Lei	
	T36	Z36	L24ei	L36ei
TA-20				
TA-30				
TM-200			X	
TM-300	X	X		X
TM-205				
TM-305	X	X		
TX-2000				
TX-3000	X	X		
TX-4000	X	X		
TX-2100				
TX-3100		X		
TX-4100		X		
TZ-30000		X		
PRO-2000				
PRO-4000	X	X		
PRO-4000S	X	X		
PRO-2100				
PRO-4100	X	X		
PRO-4100S	X	X		

- ▶ Los escáneres Z36 son compatibles con los modelos TX anteriores: TX-3000 & TX-4000, además de con los TM-300/305
- ▶ El software SmartWorks V6 no soporta los escáneres de T36
- ▶ Los modelos PRO son también compatibles con SmartWorks MFP v6 y con el hardware



Controladores del sistema integrados

Sistema Operativo integrado

- ▶ El controlador del sistema se suministra con todos los escáneres Z36
 - ▶ Se trata de un **sistema cerrado** solo **para SmartWorks MFP**
 - ▶ Los usuarios no tendrán acceso a otras aplicaciones, al Escritorio, al Explorador o a Internet.
- ▶ Recuperación del software:
 - ▶ El disco duro SDD contiene una **partición de recuperación**.
- ▶ Actualización del software:
 - ▶ Una nueva imagen con las últimas actualizaciones de Windows y la última versión de SmartWorks MFP6.
 - ▶ El usuario/técnico descarga el nuevo archivo de imagen en una memoria USB y, a continuación, actualiza todo el sistema cuando es conveniente.

Nuevos controladores del sistema

- ▶ 2 nuevos controladores del sistema
 - ▶ Intel G5400T para **TX/TM**
 - ▶ Intel i3-8100T para **TZ**
- ▶ Comparados con los T36 AIO
 - ▶ Procesadores más rápidos
 - ▶ Más RAM
 - ▶ SSD más rápido
 - ▶ Nuevo sistema operativo
 - ▶ Menor tamaño, menos peso
 - ▶ Energy Star





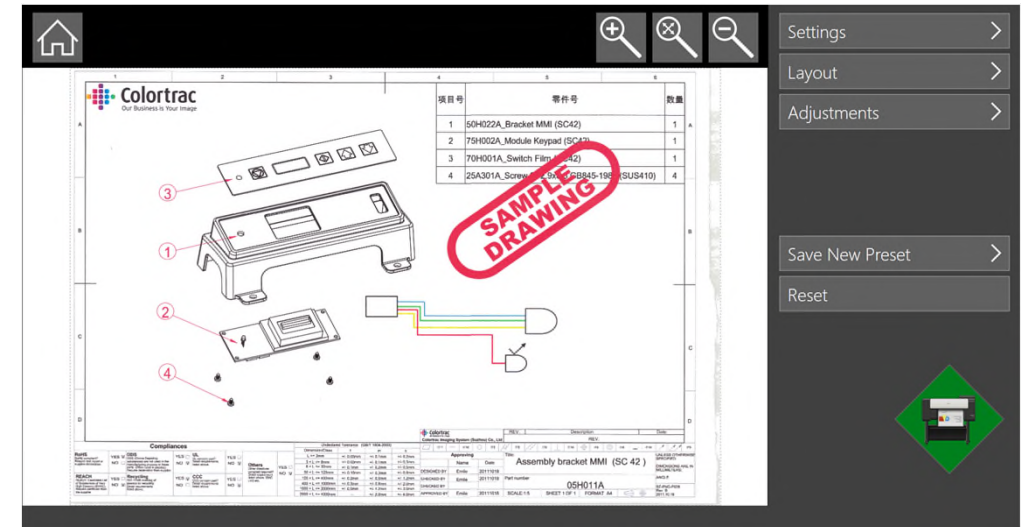
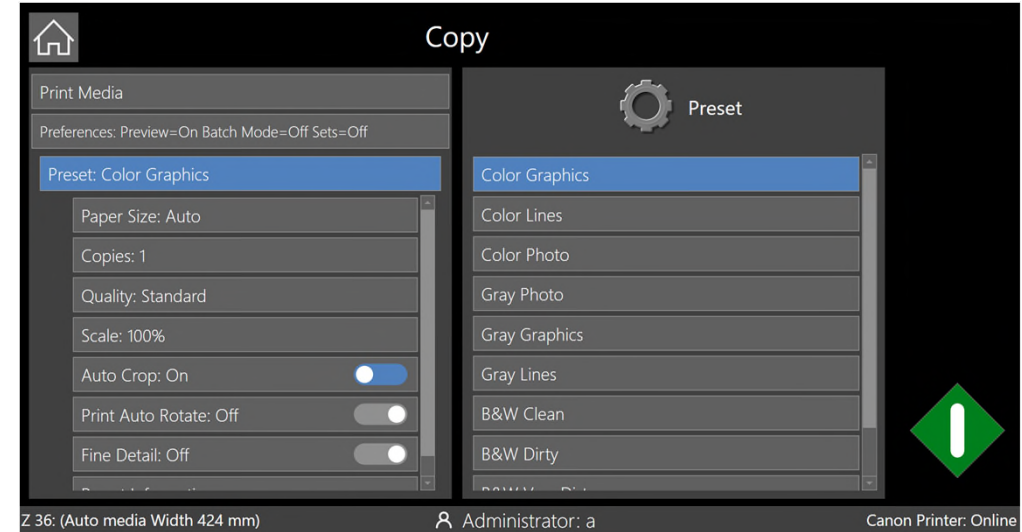
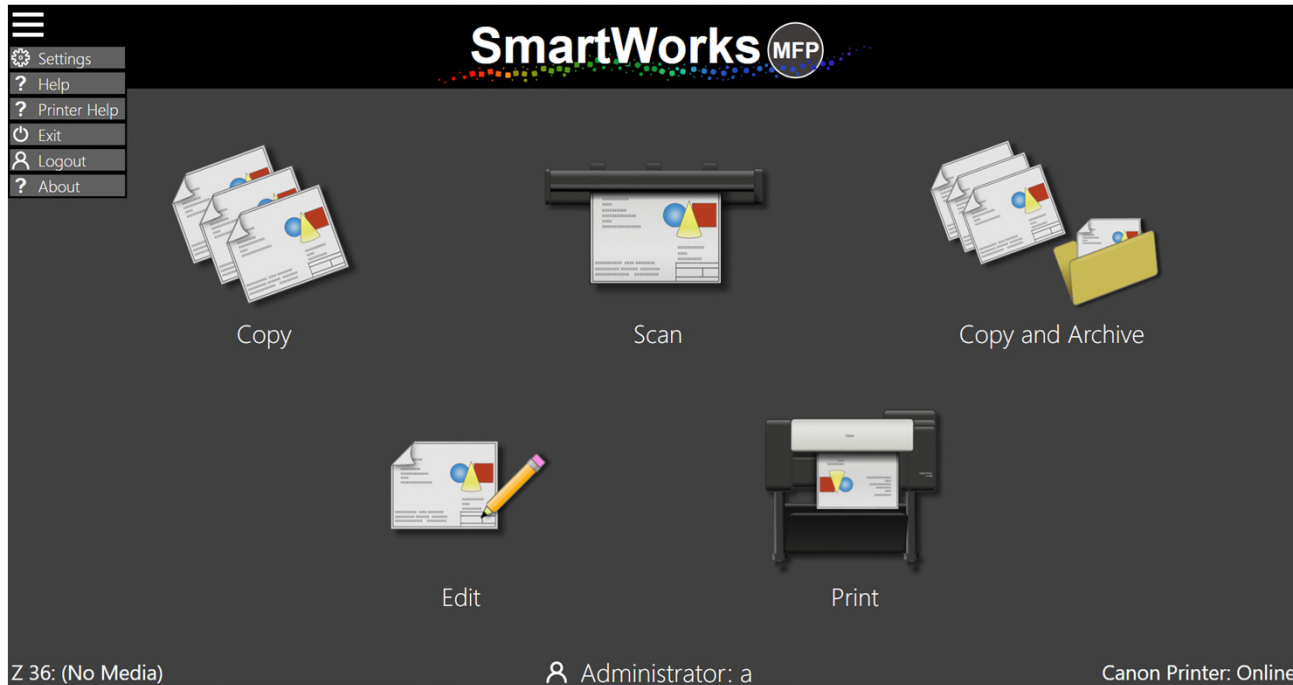
Software SmartWorks MFP v6

© Ulla Lohman – Canon Ambassador

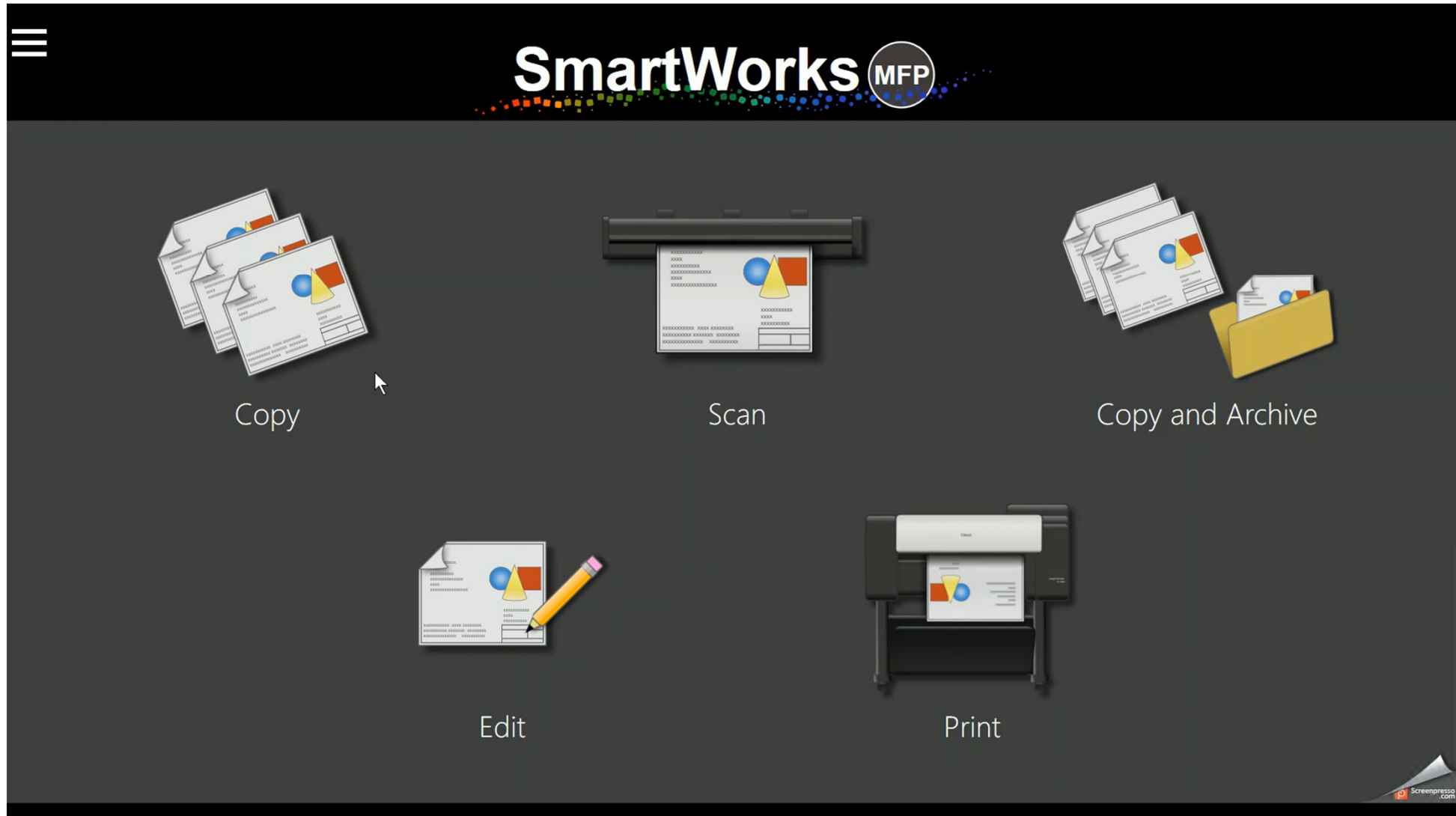
Canon

SmartWorks MFP v6

- ▶ Rediseño completo
 - ▶ Nueva Interface de usuario (UI)
 - ▶ Muy intuitivo para ver y cambiar los ajustes



SmartWorks MFP v6



SmartWorks MFP v6

- ▶ **Mayor compatibilidad** con las impresoras conectadas por **USB** (nivel de tinta, mantenimiento, etc.)
- ▶ **Nuevas opciones de vista previa** para mantener la imagen en pantalla para fines de prueba
 - ▶ Copiar = imprimir una muestra, Escanear = guardar una copia
- ▶ Las **utilidades/el controlador** del escáner están ahora **en el software**
 - ▶ No es necesario instalar una aplicación de utilidades separada para el controlador del escáner
- ▶ Los privilegios de usuario permiten al administrador **establecer** ciertas **características** para **diferentes niveles** de **usuario**
- ▶ La **carpeta de escaneo** del usuario permite un **nombre de usuario único** a una red conectada, dominio o carpeta FTP.

<input type="radio"/> Network	
Type	Server
Server	Server
Subfolder	FTP
User	
Password	
Domain	
<input type="button" value="Test Network Connection"/>	

Beneficios y comparativas



© Ulla Lohman – Canon Ambassador

Canon

Ventajas competitivas del SW del Z36

▶ Canon

- ▶ Escanea una sola vez el flujo de trabajo -> Edita en la pantalla grande -> Imprime sólo cuando esté correcto
 - ▶ Ahorra papel/tinta, y tiempo, y protege los documentos delicados de un escaneado múltiple. (El mismo flujo de trabajo para escanear a archivo.)



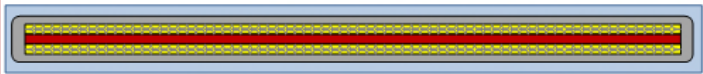
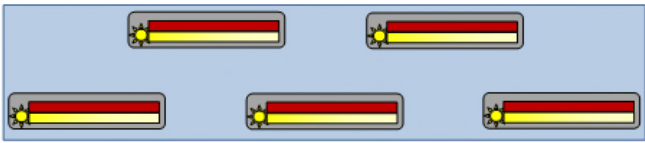
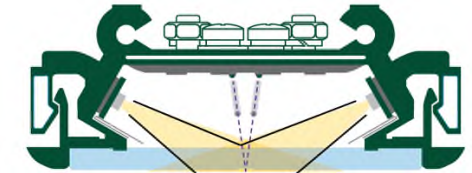
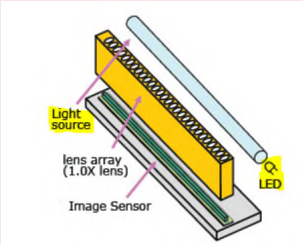
▶ Competencia

- ▶ Escanear varias veces en un proceso de "prueba y error"
 - ▶ Se desperdicia papel, tinta, y tiempo, y existe el **riesgo de dañar documentos delicados al ser escaneados una y otra vez**. (El mismo flujo de trabajo para escanear a archivo).

Ventajas competitivas del HW del Z36

► 1) Calidad de Imagen – 2) Tecnología & 3) Iluminación

- El escáner Z36 incluye el sistema patentado **SingleSensor**, que combina los mejores atributos y características de las tecnologías de los sensores CCD y CIS.

	SingleSensor	Sensores escalonados
Tecnología de imagen	<p>Captura simultánea de la imagen en todo el ancho del original</p> 	<p>Retraso en el escaneado de secciones separadas. Las pequeñas fluctuaciones de la velocidad del documento pueden dar lugar a escaneos escalonados.</p> 
Iluminación	<p>Bidireccional, múltiples LEDs Color más brillante y consistente en todo el ancho y eliminación de las sombras en los pliegues y arrugas.</p> 	<p>Escalonado y unidireccional con guía de luz Niveles de luz más bajos/desiguales con sombras visibles.</p> 

Comparativa con el T36

	Z36	T36
Ancho de escaneo	36"	36"
Tipo	SingleSensor	SingleSensor
Tamaño del escáner (mm)	1056 x 156 x 251	1109 x 161 x 324
Peso del escáner	7,8 kg	15 kg
Controladora	Controlador del sistema	AIO PC o Pantalla táctil
Memoria + almacenamiento	8 GB, SDD	4 GB, HDD
Grosor máximo de originales	1,0 mm	2,0 mm
Velocidad de escaneo a 300 dpi CE	25 seg	40 seg
Software	SmartWorks MFP V6	SmartWorks MFP V5
Sistema operativo	Integrado - OS 2019 LTSC	Abierto - OS 2016 LTSB

Características

Canon Z36

Ancho del escáner	36"		
Tipo	SingleSensor		
Funciones	Escaneo a Email, Escaneo a FTP, Escaneo a Carpetas de Red, Escaneo a USB		
Formatos de escaneo	JPEG, TIFF, PDF, PDF/A, PDF multi-página and DWF		
Máxima resolución óptica	1200 dpi		
Velocidad en B&W	13 ips		
Velocidad den Color	6 ips copia/ 3 ips escaneo		
Máximo grosor de originales	1mm		
Escala de copia	10% - 500%		
Vista previa	Sí		
Tamaño de la pantalla	15,6"		
Edición previa	Total		