

Photo Printing Solutions



CP-M1E

Impresora fotográfica



La nueva impresora fotográfica de gran capacidad

La impresora fotográfica CP-M1E de Mitsubishi Electric ofrece una calidad de impresión excepcional, un volumen de impresión de hasta 750 impresiones de 10x15 cm (4x6") y recambio de consumibles de forma muy sencilla en un espacio reducido. El resultado es un modelo de impresora muy potente, que ahorra tiempo y costes operativos.

Características principales

- // Sustitución sencilla de consumibles
- // Diseño compacto
- // Calidad de impresión excepcional
- // Gran capacidad de impresión
- // Función de rebobinado
- // Diseño resistente al polvo



Función de rebobinado

La nueva función de rebobinado optimiza las impresiones de 10x15cm / 4x6". Cuando la última mitad de la cinta no se utiliza en el último pedido, puede imprimir en el siguiente pedido de 10x15cm (4x6"). La función de rebobinado no funciona en el acabado mate.

Gran capacidad de impresión

Con una capacidad de hasta 750 impresiones (10x15cm) en un tamaño muy reducido, es una solución muy completa, perfecta para una demanda de gran capacidad y menos operaciones de sustitución de consumibles, convirtiéndola en un modelo de ahorro de costes ideal para su uso en fotomatonés.

Calidad de impresión excepcional

Sin comprometer los detalles de impresión en impresiones brillantes u oscuras. Diseñada con el motor de control de cabezales de impresión y procesamiento de imágenes exclusivo de Mitsubishi Electric, los algoritmos permiten la impresión de fotografías de alta calidad y ofrecen una profundidad de color superior y un resultado con un mayor detalle.

Diseño compacto

Con un tamaño muy reducido de 0,105 m², y un peso de 14 kg, la CP-M1E cabe casi en cualquier lugar. Además, su moderno sistema de sustitución de consumibles hace que sea muy fácil de manejar.

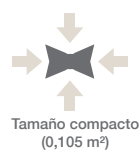
Diseño resistente al polvo

La CP-M1E viene con un nuevo diseño resistente al polvo que minimiza los problemas operativos y de impresión que se originan cuando se instala en ambientes polvorientos. Esto la hace ideal para un fotomatón. Las trayectorias de flujo de aire de los circuitos eléctricos y el cabezal térmico del motor de impresión están separados; asimismo, están diseñados con flujo de aire de presión positiva que expulsa el polvo y las partículas pequeñas proporcionan a la vez un enfriamiento eficaz al motor de impresión.

Sustitución sencilla de consumibles

Sistema de sustitución fácil y rápido que minimiza el tiempo de espera del cliente. Permite la carga inmediata de la tinta en cuanto se saca de la caja, reduciendo las pérdidas económicas provocadas por la caída de consumibles y la entrada de polvo durante la sustitución de los consumibles.

Características

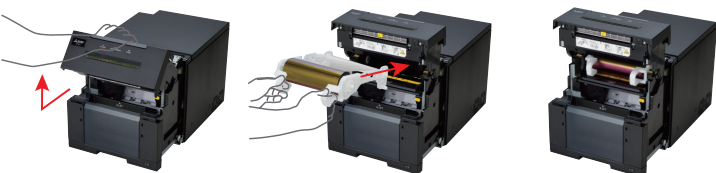




Sustitución sencilla de consumibles

El nuevo método de sustitución de consumibles es de diseño sencillo, haciendo que la recarga de consumibles sea muy rápida. Permite la carga inmediata en cuanto se saca de la caja. La sustitución de los consumibles son sólo tres simples pasos accesibles desde la parte frontal de la impresora.

Rollo de tinta



1. Tire de la palanca
2. Inserte el rollo de tinta
3. Instalación completa

- Operación de extracción sencilla, con una sola mano.
- El rollo de tinta viene pre-ensamblado en un cartucho dentro de la caja. Inserte el rollo de tinta.
- Coloque el rollo de tinta firmemente en su lugar para completar la instalación

Rollo de papel

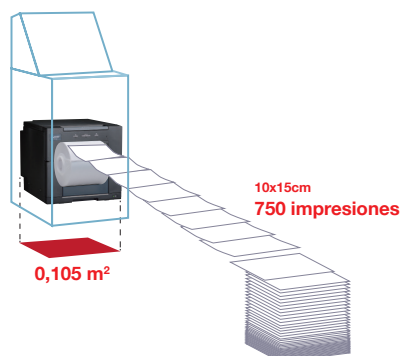


1. Inserte el rollo de papel
2. Coloque el rollo de papel en su sitio
3. Instalación completa

- El rollo de papel viene pre-montado con bridas incorporadas. Retire el contenedor de residuos e inserte el rollo de papel.
- Solo debe retirar el precinto del rollo de papel y enrollar el papel en su posición correcta. Cuando esté correctamente ajustado, se iluminará el indicador LED de color verde.

Alta capacidad y diseño compacto

Maximice el espacio y la capacidad con este diseño compacto. Con un ahuecado especial para un mejor manejo del cableado. Ideal para la integración en fotomatoses.



Compacta pero con un gran volumen, 750 impresiones (4x6") por rollo. Reduzca la necesidad de cambiar consumibles con frecuencia y ahorre tiempo y costes operativos.

Admite múltiples formatos

Algunos tamaños de impresión son personalizables utilizando nuestro SDK personalizado.



Calidad de impresión excepcional. Sin comprometer los detalles en impresiones brillantes u oscuras

Diseñada con el motor de control de cabezales de impresión y procesamiento de imágenes exclusivo de Mitsubishi, los algoritmos permiten la impresión de fotografías de alta calidad.

Modelos convencionales



CP-M1E

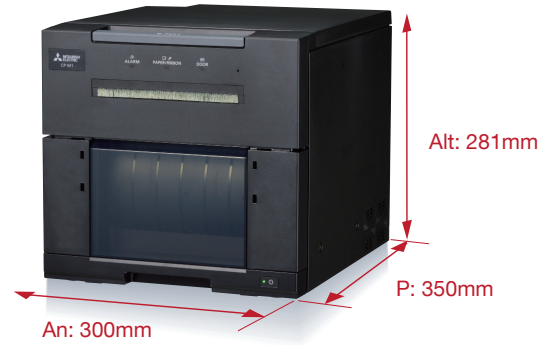
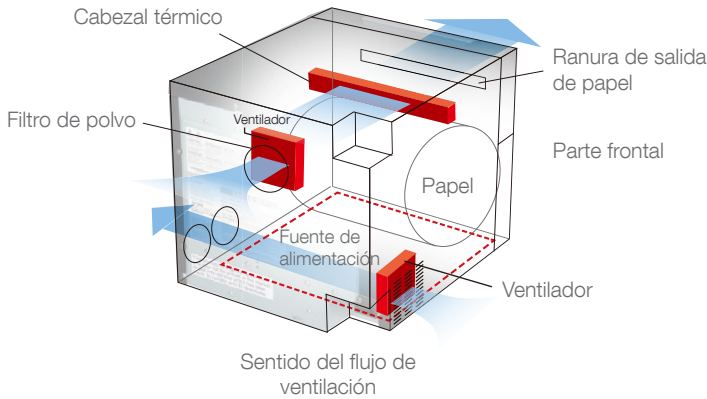


Mínimo desenfoque de las líneas finas o detalles. Garantiza una alta fidelidad en la impresión de imágenes delicadas y detalladas.

Diseño resistente al polvo

Minimice los problemas operativos y de impresión incluso cuando se instala en entornos polvorientos.

Las trayectorias de flujo de aire de los circuitos eléctricos y el cabezal térmico del motor de impresión están separados; asimismo, están diseñados con flujo de aire de presión positiva que expulsa el polvo y las partículas pequeñas a la vez que proporciona un enfriamiento eficiente al motor de impresión.



Especificaciones Técnicas

Compatibilidad del sistema	Windows / Mac		
Método de impresión:	Impresión de sublimación de tinta por transferencia térmica		
Opciones de impresión	Impresión a una cara		
Capacidad de memoria	128 MB		
Capacidad de impresión	Hasta 750 impresiones 10x15cm (4x6")		
Peso	14 kg (30,0 lb)		
Tamaño	0,105 metros cuadrados		
Velocidad de impresión (10 x 15 cm - 4 x 6")	12 s		
Resolución	300 DPI		
Dimensiones An/P/Al	300 / 350 / 281 mm		
Consumo de energía	4,0A (100-240 VAC, 50/60 Hz) 1,9 W en espera a 230 V 50 Hz		
Accesorios	Papelera, Bandeja de la impresora, Guía de instalación rápida, Guía de seguridad, Cable de alimentación (EUR)		
Referencias de consumibles	Ref.	Tamaño de impresión (cm)	Tamaño de impresión (pulgadas)
	CK-M57S	9x13 / 13x13 / 13x18	3,5x5" / 5x5" / 5x7"
	CK-M68S	5x15 / 10x15 / 15x15 / 15x20	2x6" / 4x6" / 6x6" / 6x8"
	CK-M46S	5x15 / 10x15	2x6" / 4x6"

Las especificaciones están sujetas a cambios sin previo aviso.