

# C911dn

## Product Marketing Brief



# C911 - Introducción

- Rápida impresora en color A3+, recomendada para tiradas medias donde la calidad de impresión y versatilidad de soportes son clave
- Calidad de impresión
  - ProQ4800 1200x1200dpi Multilevel 4-bit
- Productividad
  - 50ppm color y monocromo
  - Gramajes desde 52gsm a 360gsm, duplex hasta 320gsm
  - Hasta 2.950 hojas con 5 bandejas de alimentación de papel
  - Ancho variable de papel para tamaños personalizados
  - Supera en 20ppm a las impresoras de su segmento
- Facilidad de uso
  - Acceso frontal para el cambio de consumibles
  - Panel de control de 4.3" en color alta resolución
- Precio: La mejor relación precio/calidad de su segmento

# C911dn - Objetivo de Producto

- Potenciar las ventas de la Serie C900
- Potenciar el acceso al mercado de impresión A3 para oficina
- Disponer del equipo a color A3+ más competitivo
- Producto muy superior con excelente TCO (Coste total de adquisición)

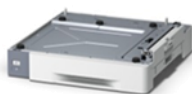


# C911 - Posibles configuraciones de producto

C911dn



+



Bandeja2 (45530703)

=

1.060  
Hojas

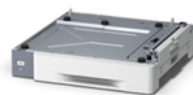


+



Bandeja2

+



Bandeja 3 (45530703)

=



1.590  
Hojas



+



Bandeja con ruedas(45530903)

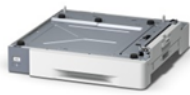
=



1.060  
Hojas



+



Bandeja 2

+



HCF (Alimentador Alta Capacidad)  
(45530803)

=



2.950  
Hojas



+



Cabinet  
(45980001)

+



160GB HDD  
(44622302)

# C911 - Consumibles

- La C911dn utiliza los toners **existentes de 24k**, compatibles con la C931dn
- Los toners de 38k de la C931dn **no son compatibles** con la C911dn

Model name			C911dn	C931dn
	Consumable	Material Number	45530406	45530506
Starter Toner Cap.	K Toner		10K	10K
	CMY Toner		10K	10K
High Cap	TONER-K-C911/C931-24K	45536416	√	√
	TONER-Y-C911/C931-24K	45536413	√	√
	TONER-M-C911/C931-24K	45536414	√	√
	TONER-C-C911/C931-24K	45536415	√	√
ID	EP-CART-K-C911/C931	45103716	√	√
	EP-CART-Y-C911/C931	45103713	√	√
	EP-CART-M-C911/C931	45103714	√	√
	EP-CART-C-C911/C931	45103715	√	√
BELT-C911/931/ES9431/9541/Pro9431/9541		45531213	√	√
FUSOR-C911/931/ES9431/9541/Pro9431/9541/9542		45531113	√	√
WTBOX-C911/931/ES9431/9541/Pro9431/9541/9542		45531503	√	√

# Serie C9xx



	<b>C9655n</b>	<b>C931dn</b>	<b>C911dn</b>	<b>Ventajas</b>
Velocidad	36/40ppm A4	50/50ppm A4	50/50ppm A4	28% más rápida(C9655dn)
Resolución	1200x600dpi	1200x1200dpi	1200x1200dpi	1200dpi reales (ProQ4800)
Capacidad Max. De papel	2880	2950	2950	Mayor capacidad de papel(C9655dn)
Max bandejas	5	5	5	
Max peso de Papel	300gsm	360gsm	360gsm	Mayor flexibilidad (C9655dn)
Max peso de Papel duplex	188gsm	320gsm	320gsm	Duplex standard hasta 320 gsm
Finisher	Yes	No	No	
Garantía	3 years on site	3 years on site	3 years on site	
Capacidad Toner Negro	22.5K	38K/24K	24K	Toners de mayor capacidad
Capacidad Toner CMY	22K	38K/24K	24K	Toners de mayor capacidad

**La nueva C911 ofrece la capacidad de la C931 a un precio comparable con la C9655**

# C911dn - Precios

Model	Part Number		PVPR
C911dn	45530406	1950,76	2.249,00 €
<b>Accessories</b>			
Tray-C9x1	45530703	224,66	489,00 €
Base+Tray-C9x1	45530903	424,16	569,00 €
HCF-C9x1	45530803	493,54	1.359,00 €
Banner Tray-C9x1	45531003	1178,78	269,00 €
HDD-C9x1	44622302	207,30	259,00 €
Cabinet-C9x1/ES9xx1	45980001	233,33	239,00 €
<b>Consumibles</b>			
Toner Amarillo - C911/931-24K	45536413	217,60	259,05 €
Toner Magenta - C911/931-24K	45536414	217,60	259,05 €
Toner Cyan - C911/931-24K	45536415	217,60	259,05 €
Toner Negro - C911/931-24K	45536416	108,80	129,53 €
EP-CART-K - C911/C931- 40K	45103716	207,93	247,54 €
EP-CART-Y- C911/C931- 40K	45103713	339,70	404,39 €
EP-CART-M-C911/C931- 40K	45103714	339,70	404,39 €
EP-CART-C-C911/C931- 40K	45103715	339,70	404,39 €
Belt C9x1/9431/9541	45531213	181,32	215,87 €
Fusor C9x1/9431/9541/9542	45531113	181,32	215,87 €
Dep.Res. C9x1/9431/9541/9542	45531503	18,13	21,59 €

**Nota:** los precios presentados no incluyen impuestos. Precios válidos a fecha de lanzamiento (Dic'15)

# C911dn vs HP

- La C911dn supera a la HP M750 en todas las áreas:
  - Rendimiento
  - Versatilidad y flexibilidad de soportes
  - Costes operativos



	HP M750	C911dn	Comment
Speed	30/30ppm	50/50ppm	2/3 faster printing
Resolution	600x600dpi	1200x1200dpi	Higher resolution
Max input	2350	2950	More paper input
Max trays	5	5	
Max Paper weight	220gsm	360gsm	Much more media flexibility
Max duplex weight	120gsm	320gsm	Much better duplex capability
Finisher	No	No	
Warranty	1 year on site	3 years on site	Triple the warranty
K CPC Dealer	1.62	1.31	Competitive CPC
CMYK CPC Dealer	7.15	6.34	Competitive CPC
Dealer Price	2000.00	1799.20	Very competitive price



# C911dn vs HP

- La C911dn supera a la Phaser7500 en todas las áreas:
  - Rendimiento
  - Versatilidad y flexibilidad de soportes
  - Costes operativos



	Phaser7500	C911dn	Comment
Speed	35/35ppm	50/50ppm	40% faster printing
Resolution	1200x1200dpi	1200x1200dpi	
Max input	2100	2950	More paper input
Max trays	4	5	More paper trays
Max Paper weight	280gsm	360gsm	More media flexibility
Max duplex weight	220gsm	320gsm	Duplex standard and to 320 gsm
Finisher	No	No	
Warranty	1 year on site	3 years on site	Triple the warranty
K CPC Dealer	1.69	1.31	22% Lower mono CPC
CMYK CPC Dealer	8.58	6.34	26% Lower colour CPC
Dealer Price	1495.00	1799.20	Competitive price

# Resumen C911dn

---

- Diseñada para uso de oficina con una excepcional calidad de impresión, productividad y facilidad de utilización
- Gran abanico de papeles, tamaños y gramajes soportados
- Fantástico precio líder de su segmento
- La mejor impresora A3+ en color para la oficina

**Think Smart.  
Think OKI.**