

DCP-J4120DW

El DCP-J4120DW ofrece prestaciones avanzadas y facilidad de uso con la pantalla táctil, en un tamaño compacto. Además, permite realizar impresiones ocasionales en A3 con su ranura de alimentación manual.

Con una velocidad de 20 ppm en monocromo y 18 ppm en color, comparable láser, tendrás documentos impresos en menos tiempo, con calidad profesional y de forma económica gracias a los cartuchos individuales XL con capacidad para 1.200 páginas.

PRINT 3.0 significa poder imprimir desde nuevos sitios y dispositivos: Imprime directamente desde dispositivos móviles con iPrint&Scan de Brother, Apple AirPrint o Google Cloud Print™. Conexión WiFi y WiFi Direct. También puedes conectarte directamente desde el equipo a Box, DropBox, Evernote®, Facebook, Flickr®, Google Drive™, Picasa™, OneNote & OneDrive® para subir y bajar archivos.

Incorpora prestaciones para el ahorro, como la impresión automática a doble cara para reducir el consumo de papel y cartuchos independientes para tener que reemplazar solo el color agotado y continúa trabajando temporalmente en monocromo si se agota el color para mantener la productividad. Además, cumple con los estándares medio ambientales de Energy Star, Blue Angel, asegurando la eficiencia energética, bajos niveles de ruido y un diseño ecológico.

GENERAL

Tecnología	Inyección de tinta
Pantalla	LCD color táctil de 6,8cm con panel electroestático
Memoria	128MB
Interfaces	USB 2.0 Hi Speed / USB directo / Pictbridge
Red	Wireless LAN IEEE802.11b/g/n (Modo infraestructura/Modo Adhoc)
Conectividad con dispositivos móviles	iPrint&Scan, Apple AirPrint, Google Cloud Print™, WiFi Direct
Protocolos	TCP/IP (IPv4 e IPv6)
Configuración inalámbrica	Wi-Fi Protected Setup™ (WPS), AirStation OneTouch Secure System™ (AOSS)
Seguridad inalámbrica	WEP 64/128, WPA-PSK (TKIP&AES), WPA2-PSK (AES), SSID (32 caracteres)

IMPRESORA COLOR

Impresión a doble cara	Imprime automáticamente en ambas caras del papel (A4/LTR/EXE/A5)
Velocidad comparable láser¹	Hasta 20 ppm en monocromo y 18 ppm en color
Resolución	Hasta 6.000 x 1.200 (Vertical x horizontal)
Tamaño mínimo de gota	1,5pl (utilizando el papel Brother BP71)
Modo ahorro de tinta en impresión	Las imágenes contenidas en los documentos impresos aparecerán como contornos permitiendo reducir el consumo de tinta (La cantidad de tinta que se ahorra varía en función de los tipos de documentos que se imprimen)
Modo "sólo bk"	Permite temporalmente imprimir y copiar en monocromo si se agota uno o varios cartuchos de color

COPIADORA COLOR

Velocidad (ISO/IEC 29183)	Hasta 12 cpm en monocromo y 9 cpm en color
Resolución	Hasta 1.200 x 1.200 ppp (monocromo y color)
Ratio de ampliación/reducción	25% - 400% en incrementos del 1%
Otras funciones	Modo ahorro de tinta, copia de documentos encuadernados, marca de agua, eliminar color de fondo, copia 2 en 1 (ID), copia N en 1, modo póster

ESCÁNER COLOR

Resolución	Óptica: Hasta 1.200 x 2.400ppp desde el cristal Interpolada: Hasta 19.200 x 19.200ppp
Velocidad	Desde 3,34 seg. monocromo y 4,15 seg.color (A4, 100 x 100ppp)
Escala de grises	256 niveles
Profundidad de color	48 bit interno y 24 bit externo
Tecla "escáner"	Permite escanear a imagen, OCR, e-mail, archivo, USB, tarjetas de memoria, FTP, red, y Cloud Services (Web Connect) (Escanear a red sólo para Windows®) Soporta: JPEG, PDF, TIFF, BMP, PNG

MANEJO DE PAPEL

Entrada de papel	Bandeja de papel de 150 hojas
Salida de papel	Ranura de alimentación manual de 1 hoja
Tamaño de papel	50 hojas Aplaisado A4, LTR, EXE Vertical A3*, LGR*, LGL*, A5, A6, Foto 10x15cm, Foto 9x13cm, Foto 13x18cm, Tarjeta 13x20 cm., sobres Com-10, DL, Monarca * Sólo a través de la ranura de alimentación manual
Tipo de soporte	Normal / Inyección de tinta / Cuché - Glossy

IMPRESIÓN Y ESCANEADO DIRECTOS

USB PhotoCapture Centre™ (Tarjetas de memoria aceptadas)	Pictbridge, memoria flash USB Memory Stick Duo / Memory Stick Pro Duo/Duo Micro (micro con adaptador) Secure Digital (miniSD/microSD con adaptador)/Secure Digital High Capacity (SDHC) (miniSDHC/microSDHC con adaptador)/ Secure Digital Extended Capacity / Multimedia card/Multimedia card plus/ Multimedia card mobile
Tarjeta de memoria /USB	Puede utilizarse como disco extraíble para guardar y acceder a archivos usando USB y cualquiera de las tarjetas de memoria aceptadas
Formato de imagen	Impresión de foto: JPEG Escanear a tarjeta: JPEG, PDF (color), TIFF, PDF (monocromo)

SOFTWARE

Software incluido	Brother MFL-Pro Suite
Windows®	Brother ControlCentre4
Macintosh®	Brother ControlCentre2, NewSoft® OCR
Sistemas operativos soportados	Windows® XP/Vista/7/8/Windows Server® 2003/2003 R2/2008/2008 R2/2012 / 2012 R2, y Mac OS X v10.7.5/10.8.x/ 10.9.x Windows Server® solo soporta la impresión en red

CONSUMIBLES

Cartuchos estándar	Negro/Cian/Magenta/ Amarillo: LC223BK C/M/Y - Aprox. 550² pág.A4 Value Pack: LC223VALBP - Pack de cartuchos Negro/Cian/Magenta /Amarillo
Cartuchos de larga duración	Negro: LC227XLBK - Aprox. 1.200² pág.A4 Cian/ Magenta/ Amarillo: LC225XL C/M/Y - Aprox. 1200² pág. A4 Value Pack: LC227XLVALBP - Pack de cartuchos Negro/Cian/Magenta/Amarillo
Papel Brother	BP71GA3: papel fotográfico brillante A3, 20 hojas BP71GA4: papel fotográfico brillante A4, 20 hojas BP71GP: papel fotográfico brillante 10x15cm, 20/50 hojas BP60MA3: papel de tinta mate A3, 25 hojas BP60PA3: papel de tinta A3, 250 hojas



DIMENSIONES/PESO

Con caja	569 (ancho) x 242 (fondo) x 398 (alto) mm / 10,1 kg
Sin caja	480 (ancho) x 290 (fondo) x 163 (alto) mm / 8,1 kg

OTROS

Consumo de energía	1,3W en hibernación 5 W en modo lista 23W en funcionamiento 0,04W en modo Off
Nivel de ruido	50dBA (Máximo)



brother
at your side

Brother Iberia S.L.U.

Atención comercial: 902 100 122 · 91 217 53 48

www.brother.es

http://solutions.brother.com

Todas las especificaciones están sujetas a cambios sin previo aviso. Brother es una marca registrada de Brother industries Ltd. Todas las marcas y nombres de productos son marca registrada de sus respectivas compañías

DCP-J4120DW

brother
at your side



IMPRESORA - COPIADORA - ESCÁNER
EL EQUIPO MULTIFUNCIÓN QUE SE ADAPTA A TU NEGOCIO

DESCUBRE PRINT 3.0



¹ ISO/IEC 24734

² Duración estimada según ISO/IEC 24711

Contacto:

DCP-J4120DW

EL EQUIPO MULTIFUNCIÓN QUE SE ADAPTA A TU NEGOCIO

El DCP-J4120DW está diseñado para incrementar tu productividad con prestaciones como la impresión a doble cara automática, conectividad con dispositivos móviles e impresión ocasional A3. Todo en un diseño compacto, máxima eficiencia en el mínimo espacio.

DESCUBRE PRINT 3.0.



CONECTIVIDAD AVANZADA

Conexión WiFi para compartir el equipo con otros usuarios. WiFi Direct para utilizar el equipo multifunción con dispositivos móviles y conexión Cloud para escanear documentos, convertirlos en archivo digitales y compartirlos en segundos. Más flexibilidad y versatilidad que nunca.



CONEXIÓN MÓVIL

Conecta tu dispositivo móvil Apple, Android, Windows® Phone o Kindle Fire™ y el DCP-J4120DW con la app gratuita de Brother iPrint&Scan, que permite imprimir y escanear. Además cuenta Apple AirPrint y Google Cloud Print™.



PRODUCTIVIDAD

Alta velocidad de impresión y escaneado para ayudarte a agilizar las tareas, unido a facilidad de uso con la pantalla táctil de 6,8 cm con panel electrostático.



AHORRO

Cartuchos individuales XL con capacidad para 1.200 páginas, modo ahorro de tinta, bloqueo de funciones por usuario e impresión automática a doble cara para reducir los costes.



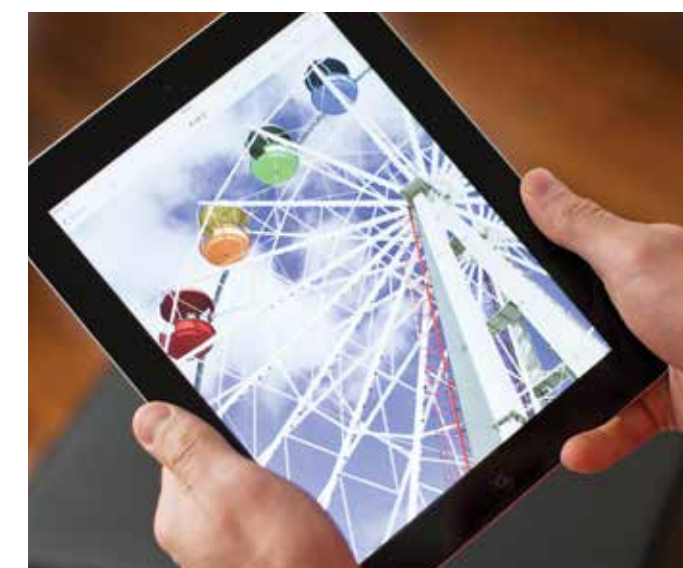
CALIDAD PROFESIONAL

Crea documentos profesionales con una resolución de impresión de 6.000x1.200 ppp y, cuando lo necesites, documentos impactantes en tamaño A3 a través de la ranura de alimentación manual.



Principales características

- 20 ppm en monocromo y 18 ppm color en velocidad comparable láser*
- Impresión a doble cara automática A4
- Pantalla táctil de 6,8 cm con panel electrostático
- WiFi y WiFi Direct
- Conexión Cloud, con dispositivos móviles y app de escaneado
- Bandeja de papel con capacidad para 150 hojas
- Ranura de alimentación manual hasta A3 para impresiones ocasionales
- Cartuchos individuales XL de 1.200 páginas



*ISO 24734